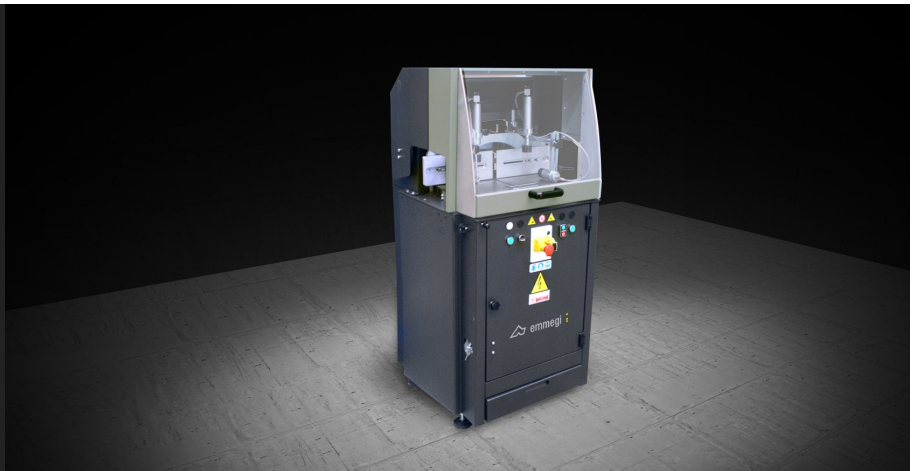


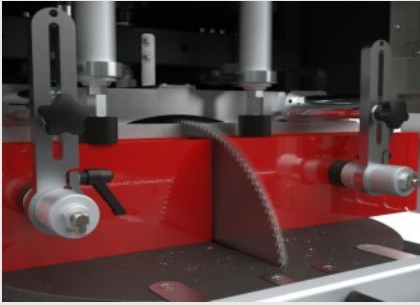


# *SCA Mini P* **400**

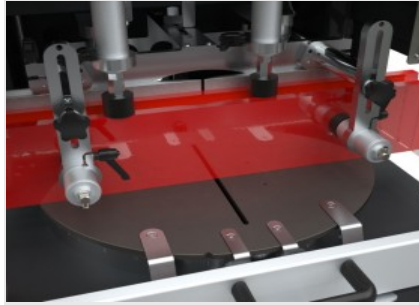
Eenkops Snijmachines



Enkelkops afkortzaag met omhooggaand snijblad, laadzijde links, voor snijhoeken van 15° links tot 15° rechts en tussenliggende hoeken.

**Snijzone**

Het stevige horizontale blad zorgt in combinatie met de verticale aanslag voor een optimale positionering van het te snijden profiel, waardoor een grote precisie van de snede wordt verzekerd.

**Bankschroeven**

Door de gebruikte technische oplossingen zorgen de horizontale en verticale bankschroeven voor een zeer stevige klemming van het werkstuk en een snelle herpositionering ervan. Kenmerken die deze machine geschikt maken voor de productie van ramen.

**Besturing**

De machine kan gemakkelijk en intuïtief worden bediend met de bedieningsconsole. De handige hendel met schaalverdeling maakt een snelle hoekpositionering van het blad mogelijk. Met behulp van een extra regelsysteem kunnen de druk van de bankschroeven en de snelheid van het naar buiten treden van het snijblad worden ingesteld.

**Lade voor het opvangen van spaanders**

Een praktische lade voor het opvangen van de spaanders zorgt ervoor dat het procesafval efficiënt wordt verzameld, zodat de machine en de werkruimte schoon blijven.





SCA MINI P 400 / EENKOPS SNIJMACHINES

SNIJBLAD

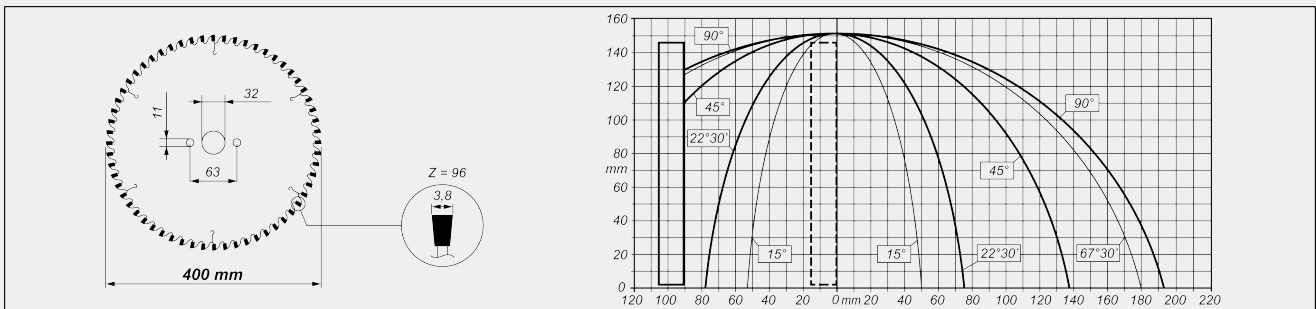
Widia (mm)

Ø = 400

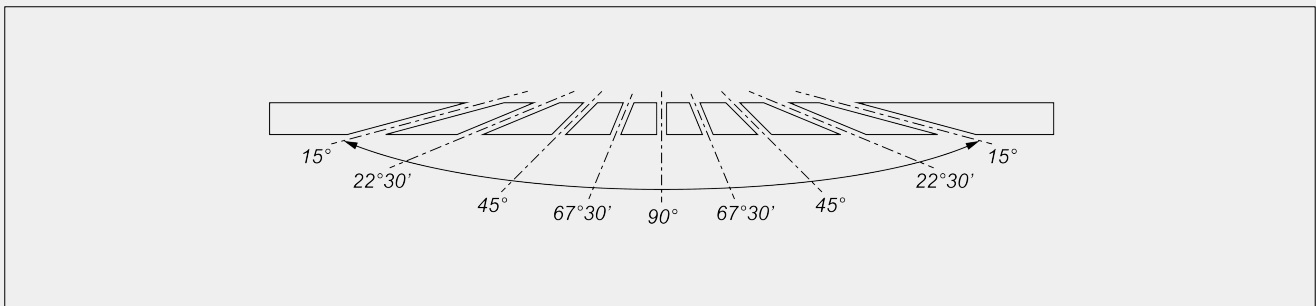
VOORTBEWEGEN VAN HET SNIJBLAD

Pneumatisch

SNIJSCHEMA



KANTELING SNIJENHEID



Mechanische besturing van de tussenliggende hoeken

BESCHERMING VAN DE SNIJZONE

Integraal handbediend

SMEERSYSTEEM

Micronevel van olie-emulsie

**VASTKLEMMEN PROFIELDEEL**

Set verticale pneumatische bankschroeven	<input checked="" type="radio"/>
Optionele aanvullende horizontale bankschroeven	<input type="radio"/> 2

**MOTOR**

Driefasig (zonder rem)	<input checked="" type="radio"/>
Vermogen (kW)	<input type="radio"/> 1,5
Motortoerental (tpm)	<input type="radio"/> 2.800

Inbegrepen  Verkrijgbaar