



V-CUT

Zaagmachines



Volautomatisch CNC-snijcentrum met 3 gestuurde assen, ontworpen voor het snijden van profielen van aluminium, PVC, of lichtmetalen in het algemeen. Uitgaande van de geëxtrudeerde staaf, voert V-CUT het laden, snijden en ontladen van voorgedefinieerde en geoptimaliseerde snijlijsten automatisch uit. Hij kan snedes uitvoeren van 45° tot 135° of van 22°30' tot 157°30'.



Laadmagazijn

Automatisch laad- en positioneringsmagazijn met hop-step band voor staven, geschikt voor profielen van minimaal 3 en maximaal 7 meter lang. Er kunnen 7 staven met een stap van 240 mm worden geladen. Maximaal gewicht dat kan worden geladen is 500 kg.



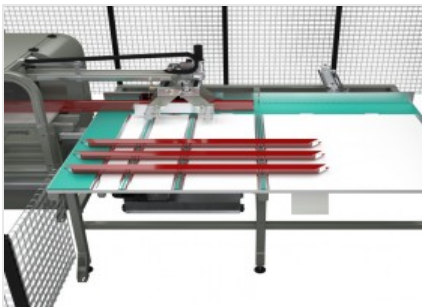
Snijmodule

Enkelkops frontaal met oleopneumatische uitvoerleiding, voorzien van een snijblad van 550 mm met een snijbereik: van 45° tot 135° of van 22°30' tot 157°30' (afhankelijk van het model). De instelling van de snijhoeken vindt volautomatisch en CNC-gestuurd plaats.



Staaftpositionering

Het uitermate snelle en nauwkeurige staaftpositioneringssysteem wordt geleverd met een spantang om het profiel vast te klemmen. De positie wordt automatisch aangepast via CNC.



Losmagazijn

Los-en opslagmagazijn voor voltooide profieldelen, met grote capaciteit, beschikbaar in twee uitvoeringen: voor onderdelen tot een lengte van 4,0 meter of voor onderdelen tot een lengte van 7,5 meter.



Geluiddichte cabine (Optioneel)

De snijeenheid kan volledig worden beschermd door een ingebouwde geluiddichte cabine. Deze bescherming zorgt voor een aanzienlijke vermindering van het lawaai en de toepassing van een afzuigstelsel voor dampen, waardoor de kwaliteit van de werkomgeving aanzienlijk wordt verbeterd.



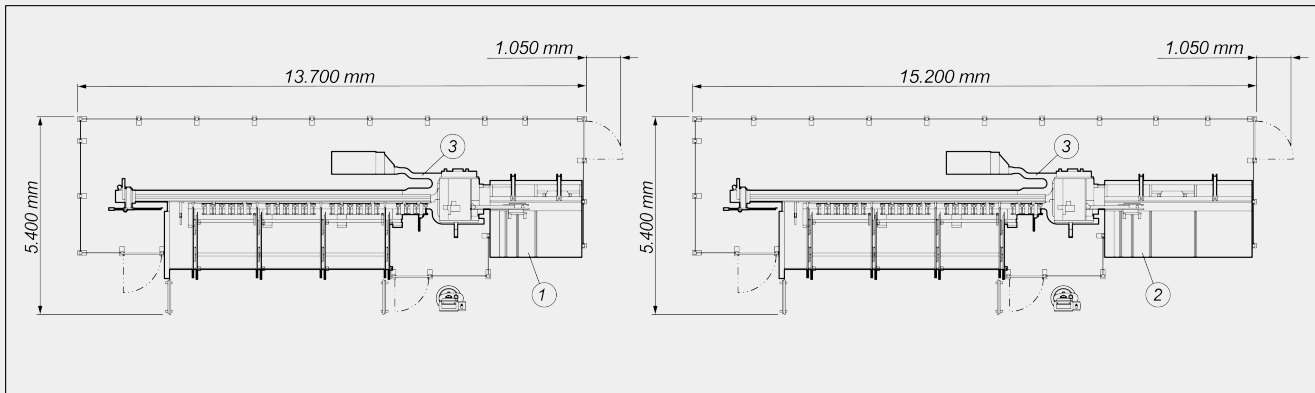
Etikettenprinter (Optioneel)

Met de industriële etikettenprinter kan elk gesneden profiel worden geïdentificeerd met identificatiekenmerken uit de snijlijst. Bovendien kan door het afdrucken van barcodes het profiel zelf gemakkelijk worden geïdentificeerd, wat bijzonder handig is voor latere bewerkingen op bewerkingscentra of ondersteunde assemblagelijnen.





LAYOUT



1. Opslageenheid voor werkstukken van 2500 mm (standaard)
2. Opslageenheid voor werkstukken van 4000 mm (optioneel)
3. Spaanderverplaatser met opvangzakken (optioneel)

De totale afmetingen kunnen variëren afhankelijk van de productconfiguratie.

ASSLAGEN

U-AS (staafpositionering) (mm)	7.000
V-AS (positionering van de dwarsgrijper) (mm)	138
W-AS (positionering van de verticale grijper) (mm)	138
X-AS (extractor) (mm)	1.200
B-AS (hoek snijblad) (afhankelijk van de versie)	45° ÷ 135° ; 22°30' ÷ 157°30'

WERKGEBIED

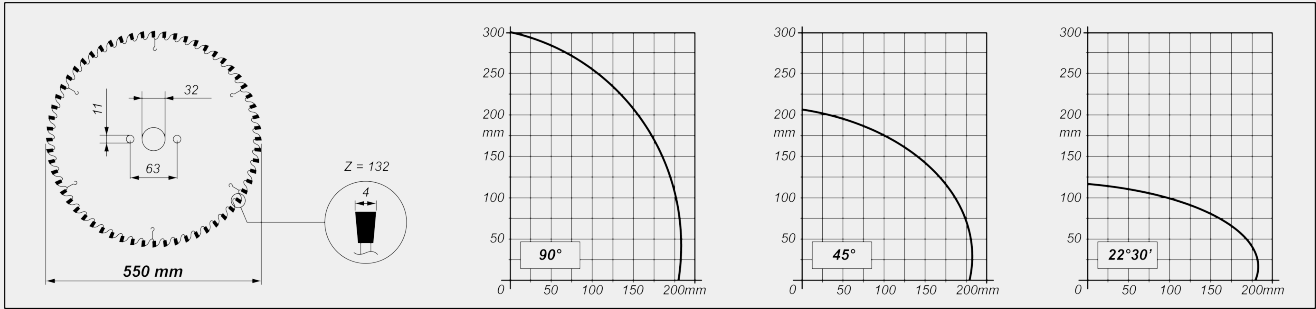
Max. laadbare lengte (mm)	7.000
Theoretische minimale snijlengte (mm)	0
Maximale lengte die in de automatische modus kan worden gelost (mm)	2.500

SNIJENHEID

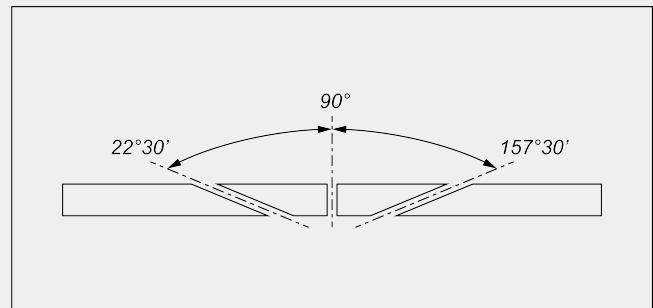
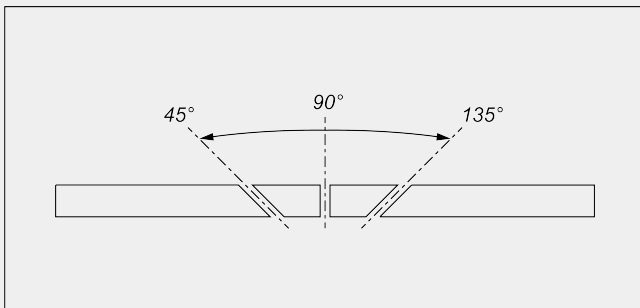
Diameter Widia snijblad (mm)	Ø = 550
Oleopneumatisch voortbewogen snijblad	●
Mogelijkheid tot aansluiting van afzuiger spaander	●



SNIJSCHEMA



KANTELING SNIJENHEID



Elektronische besturing van de tussenliggende hoeken

FUNCTIONALITEIT

- Spaanderverplaatser met opvangzakken
- Spaanderafvoerband
- Snijden en scheiden van het profieldeel rechtstreeks van de staaf

PROFIELPOSITIONERING

- Automatisch positioneren/lossen
- Laadfeeder tot en met 7.000 mm met grijper met 2 aangestuurde assen



BEVEILIGINGEN EN BESCHERMINGEN

Metalen beschermingshek aan drie kanten ●

SMEERSYSTEEM

Smeersysteem met minimale diffusie-olie ●

VASTKLEMMEN PROFIELDEEL

Verticale pneumatische bankschroeven 3

Aanvullende bankschroef voor profielen met kleine afmetingen ○

Drukregeling bankschroeven met manometer ●

Minimale afmeting van het bewerkbare profiel zonder aanvullende bankschroef (mm) 30 X 30 (*)

(*) indicatieve waarde, te verifiëren na analyse van de specifieke profielen en bewerkingen

MOTOR

Vermogen "driefasenmotor" van het snijblad (kW) 3

INDUSTRIËLE PC VOOR INTERFACE MENS-MACHINE (STANDAARD)

CNC-PC met processor I3 (dual core) ●

Grafische kaart ●

15" grafisch LCD-TFT-kleurenscherm ●

Toetsenbord en muis ●

Inbegrepen ● Verkrijgbaar ○