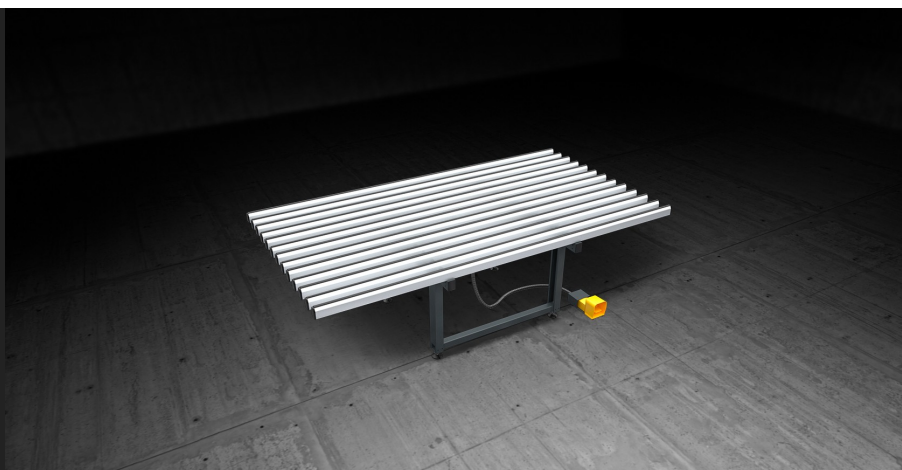


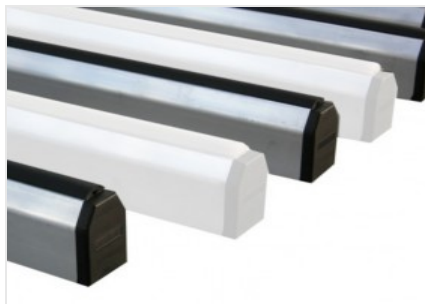


FIT

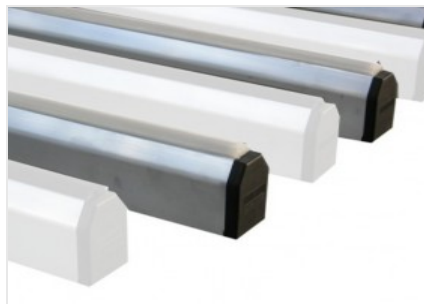
Bancadas de montagem manual



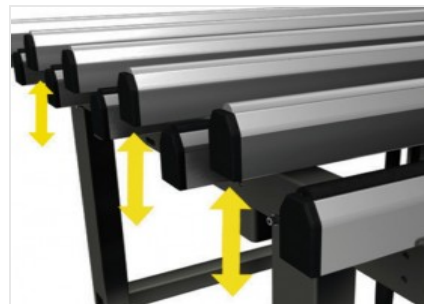
Bancada para a ensamblagem de folhas e marcos. Bancada horizontal com troca pneumática entre o plano de apoio de PVC macio antideslizamento (para a fase de ensamblagem) e o plano de apoio de PVC duro antifricção (para a fase de movimentação). O plano de usinagem é ajustável em altura de 895 a 965 mm. e os pezinhos estão equipados com furos para a sua fixação no solo.

**Plano em PVC macio antiderrapante**

As superfícies de trabalho são cobertas com PVC macio antiderrapante que garante um apoio seguro no posicionamento da moldura.

**Planos de apoio em PVC duro antifricção**

O plano de apoio em PVC duro antifricção assegura a fluidez elevada da moldura, permitindo a facilidade de movimentação.

**Troca pneumática do plano**

Um sistema de cilindros pneumáticos comanda a troca pneumática assegurando a subida do plano de apoio em PVC duro em relação ao plano de apoio em PVC macio.

**Pés reguláveis**

Pés de altura regulável asseguram o alcance correto da altura desejada do plano de trabalho e o alinhamento perfeito com os outros produtos da Linha Dinâmica. Também permitem a fixação no chão por meio de furos apropriados.

**CARACTERÍSTICAS**

Comprimento (conforme o modelo) (mm)	1.400 ; 2.000 ; 2.500 ; 3.000
Largura (mm)	1.600
Plano de rolos	<input type="radio"/>
Elevação pneumática para vidro	<input type="radio"/>
Consumo de ar (NI/ciclo)	0,5
Capacidade máxima (Kg)	240

PESO (CONFORME O MODELO)

FIT 1.600 X 1.400 mm (kg)	87
FIT 1.600 X 2.000 mm (kg)	96
FIT 1.600 X 2.500 mm (kg)	105
FIT 1.600 X 3.000 mm (kg)	115

Incluído ☒ Disponível ☐