

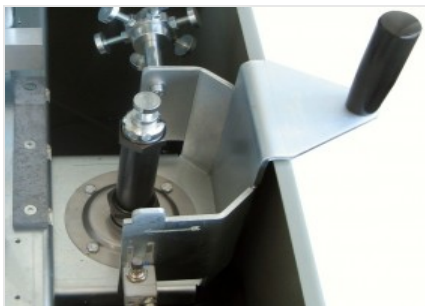


LILLIPUT 290 M

Entestadeiras
profissionais



LILLIPUT 290 M Entestadeira horizontal de avanço manual. Fresagem em esquadro a 90°. Troca rápida do grupo fresas com comando de alavanca. Plano de usinagem antiarranhadura. Proteção integral da área de usinagem.



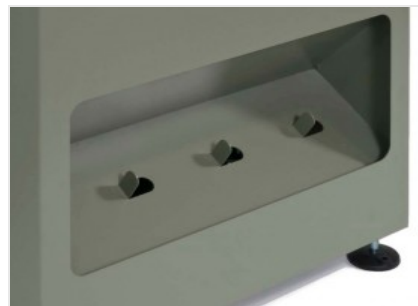
Troca rápida

A troca do grupo fresas ocorre manualmente e de maneira rápida por meio de alavanca.



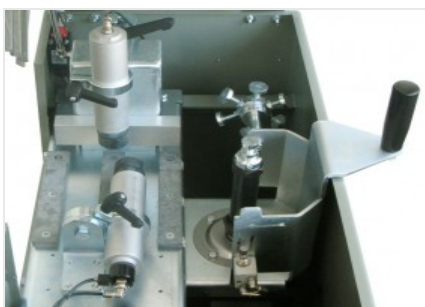
Tope giratório

O tope manual giratório de 6 posições permite o ajuste de 6 medidas diferentes, permitindo o posicionamento rápido da peça para reduzir o tempo do ciclo de trabalho. A altura do tope giratório também é regulável de forma manual.



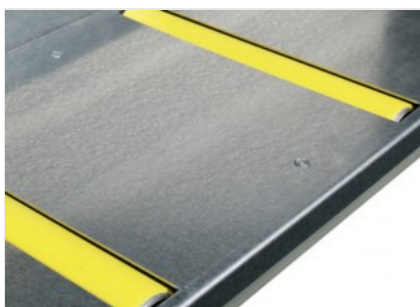
Armazém de ferramentas

Na base da máquina foi obtido o armazém de ferramentas, para o alojamento dos grupos fresa, em posições ordenadas e conservando a sua integridade. A posição lateral torna a retirada facilmente acessível.



Morsas

A máquina possui uma morsa horizontal e uma morsa vertical, de comando pneumático e reguláveis manualmente, que asseguram o bloqueio correto do perfil.



Transportador de rolos de suporte do perfil (Opcional)

Permite o posicionamento correto na máquina e o apoio seguro do perfil na zona de usinagem. Os rolos de deslizamento permitem facilitar as operações de movimentação do perfil.



**LILLIPUT 290 M / ENTESTADEIRAS PROFISSIONAIS****CARACTERÍSTICAS**

Motor autotravante (kW)	1,1
Velocidade da ferramenta (giros/min)	2.800
Curso (mm)	290
Capacidade das morsas (mm)	190 x 110
Morsa horizontal e vertical pneumática, curso (mm)	8
Tope de profundidade giratório de 6 posições	●
Tubo porta-fresas (mm)	Ø = 27 / 32 x 135
Fresa máx. (mm)	Ø = 140
Sistema de lubrificação por micro-névoa de água com emulsão de óleo	●
Base com armazém para grupos fresas e evacuação de aparas transportada	●

Incluído ● Disponível ○