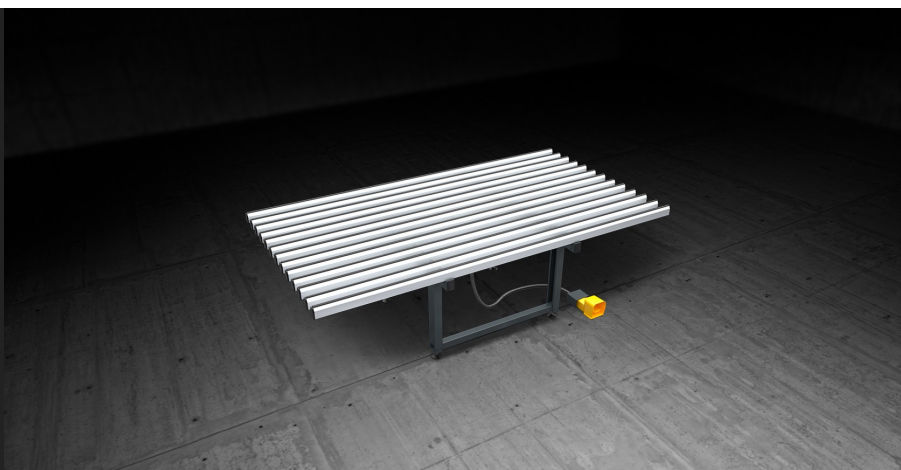
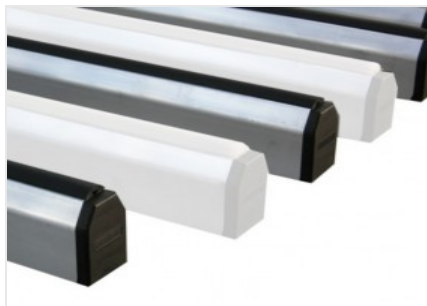


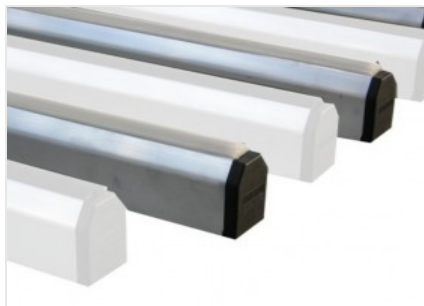
***FIT*****Мануальный  
монтажный стол**

Сборочный стол для створок и рам. Горизонтальная рабочая поверхность с пневматической сменой опорных столов, покрытым мягким противоскользящим ПВХ (для этапа монтажа и сборки) и покрытым твердым антифрикционным ПВХ (для этапа перемещения). Рабочий стол регулируется по высоте в диапазоне от 895 до 965 мм, а опорные ножки оборудованы отверстиями для крепления к полу.



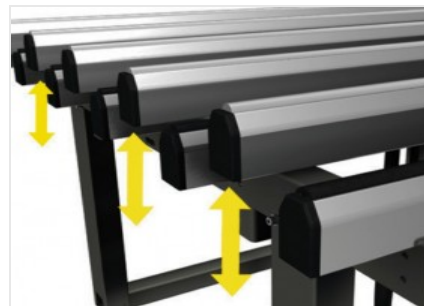
### **Поверхность из мягкого противоскользящего ПВХ**

Рабочие поверхности покрыты противоскользящим мягким покрытием из ПВХ, которое гарантирует надежную опору при позиционировании рамы.



### **Опорные поверхности из жесткого антифрикционного ПВХ**

Опорная поверхность из жесткого антифрикционного ПВХ обеспечивает беспрепятственное скольжение рамы для ее простого перемещения.



### **Пневматическая смена поверхности**

Система пневматических цилиндров отвечает за пневматическую смену, обеспечивая подъем опорной поверхности из жесткого ПВХ относительно опорной поверхности из мягкого ПВХ.



### **Регулируемые ножки**

Регулируемые по высоте ножки обеспечивают правильную высоту рабочей поверхности и идеальное выравнивание с другими устройствами линии Dinamica. Они также позволяют выполнять крепление к полу с помощью специальных отверстий.



**FIT / МАНОУАЛЬНЫЙ МОНТАЖНЫЙ СТОЛ****ХАРАКТЕРИСТИКИ**

Длина (в зависимости от модели) (мм)	1.400 ; 2.000 ; 2.500 ; 3.000
Ширина (мм)	1.600
Роликовый конвейер	<input type="radio"/>
Пневматический подъем для стекла	<input type="radio"/>
Потребление воздуха (норм.л/цикл)	0,5
Максимальная нагрузочная способность (кг)	240

**МАССА (В ЗАВИСИМОСТИ ОТ МОДЕЛИ)**

FIT 1.600 X 1.400 мм (кг)	87
FIT 1.600 X 2.000 мм (кг)	96
FIT 1.600 X 2.500 мм (кг)	105
FIT 1.600 X 3.000 мм (кг)	115

Включено ● Доступно ○