



## Comet X4

### Bearbetningsmaskiner



Bearbetningscentrum med 4 CNC-axlar för bearbetning av profiler och detaljer i aluminium, PVC, lättmetaller i allmänhet och stål som är upp till 2 mm. Det finns ett verktygsmagasin med 10 platser med möjlighet att rymma ett vinkelhuvud och en skivfräs för att utföra bearbetningar på fem sidor av detaljen. Maskinen kan bearbeta profiler upp till 4 m långa. Den 4:e CN-axeln roterar spindeln från 0° till 180° och kan placera denna i vilken vinkel som helst mellan dessa. Maskinen kan därför bearbeta profilens ovansida och laterala sidor i vilken lutning som helst inom intervallet. Bearbetningscentret har även ett rörligt arbetsbord som underlättar inmatning/utmatning av arbetsstycket och gör att en betydligt större del kan bearbetas.



### Spindeleffekt och flexibilitet

Spindeln på 7 kW i S1 med högt vridmoment gör det möjligt att utföra tunga bearbetningar. Spindelns rörelse längs A-axeln möjliggör rotationer från 0° till 180° vilket gör att profilen kan bearbetas från 3 sidor utan att behöva ompositioneras.



### Operatörsgränssnitt

Möjligheten att rotera skärmen gör att operatören kan se skärmbilden från alla positioner. Operatörsgränssnittet har en 24"-pekskärm i formatet 16:9, stående, med alla USB-anslutningar för fjärranslutning till PC och CNC. Den har dessutom en knappsats, mus och är förberedd för anslutning av streckkodsläsare.



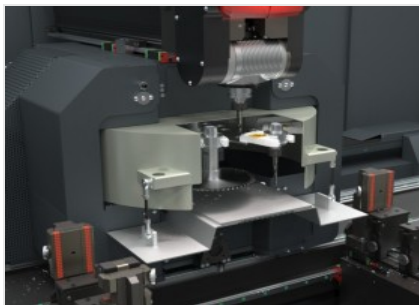
### Klampar

Maskinens programvara kan utifrån profilens längd och bearbetningarna, tillsammans med maskinens klampförflyttningssystem automatiskt positionera varje klampenhet. Detta sker snabbt och med hög precision, vilket minskar ställtider och kollisionrisker och gör maskinen mycket användarvänlig.



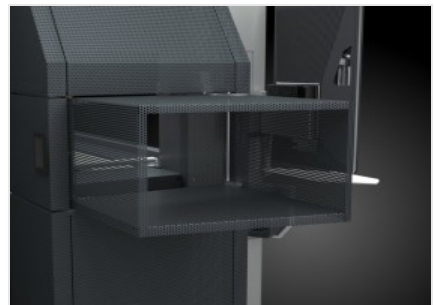
### Pneumatiskt fällbara anslag

Maskinen är utrustad med referensanslag, enplacerad på vänster sida (standard) och den andra på höger sida (option). Varje anslag manövreras av en tryckluftscylinder och väljs av programvaran automatiskt utifrån bearbetningarna som ska utföras.



### Verktysmagasin

Verktysmagasinet som är integrerat i X-axeln, placerad under och bakom spindeln, möjliggör en drastisk minskning av tiden för verktygsbyten. Magasinets bakre placering garanterar ingen inverkan på bearbetningsområdet samt en snabb verktygsväxling.



### Infällbar tunnel

En tunnel är integrerad i maskinens stativ som tack vare hållplåten är genomskinlig och lätt. Tunneln kan öppnas och stängas vid behov och tar därmed minimalt med plats. Utgången för spåntransportbandet och dess motor är integrerade i den nedre delen av stativet.





COMET X4 / BEARBETNINGSMASKINER

LAYOUT

Totaldimensionerna kan variera med tanke på produktens konfiguration.

1. Spåntransportband och spånuppsamlingslåda (option)
2. Överdrag (option)
3. System för rökutsug (option)



Maskinens höjd (max. förlängning Z-axel) (mm)	2.590
Maskinens höjd med övre hölje (mm)	2.710

AXELSLAGLÄNGDER

X-AXEL (längsgående) (mm)	4.250
Y-AXEL (tvärgående) (mm)	420
Z-AXEL (vertikal) (mm)	430
A-AXEL (rotation spindel)	0° ÷ 180°

SPINDEL

Maximal effekt i S1 (kW)	7
Maxhastighet (varv/min)	16.500
Kon verktygsfäste	HSK - 50F
Inkoppling av verktygshållare	●
Kylning med värmväxlare	●
Spindel med pulsgivare för direktgängning	○



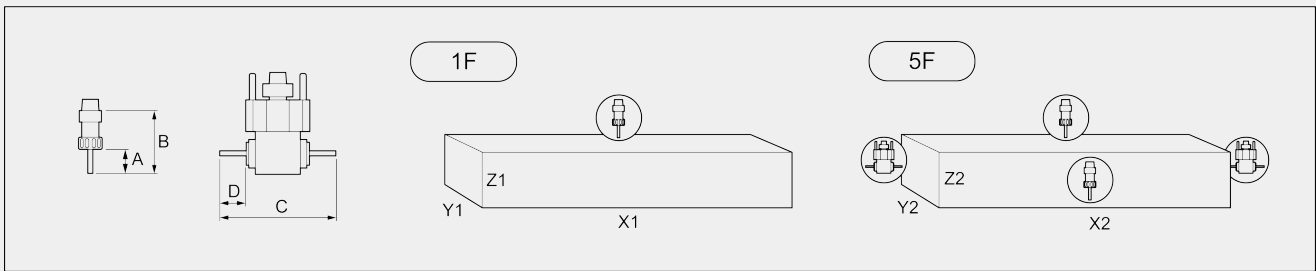
### FUNKTION

- Bearbetning av överdimensionerade storlekar, upp till den dubbla nominella storleken i X
- Bearbetning med flera arbetsstycken i Y
- Rotation för bearbetning av arbetsstycke på 4 sidor
- Drift med flera delar

### ARBETSOMRÅDE

1F = 1-sides bearbetning

5F = 5-sides bearbetning



	A	B	C	D	X1	Y1	Z1	X2	Y2	Z2
<b>COMET X4</b>	45	102	232	45,5	4.000	300	250	4.000	210	250

Mått i mm

### GÄNGNINGSKAPACITET (med Gängtapp i Aluminium Och Genomgående Hål)

- Styv (option) M10
- Med kompensator M8

### POSITIONERING AV PROFIL

- Referensanslag höger arbetsstycke för pneumatisk rörelse
- Referensanslag vänster arbetsstycke för pneumatisk rörelse

### FÄSTE FÖR STYCKE

- Maximalt antal pneumatiska klampar 6
- Standardantal pneumatiska klampar 4
- Automatisk positionering av klampar genom X-axel

**AUTOMATISKT VERKTYGSMAGASIN PÅ VAGNEN**

Maximalt antal verktyg magasin

10

**SÄKERHET OCH SKYDD**

Integrerad maskinskyddskabin



Laminerat skyddsglas



Infällbara sidotunnlar

Ingår  Tillgänglig