

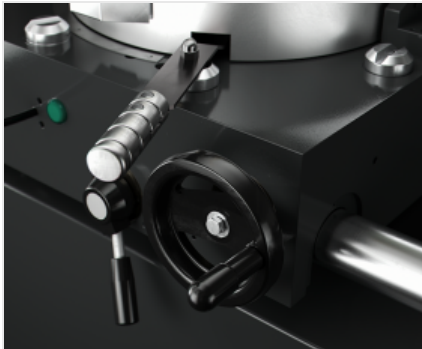


Norma E

Dubbla geringssågar



Kapmaskiner med dubbla huvuden med manuell rörelse av det mobila huvudet och positionsavkänning med hjälp av ett absolut magnetband. Kapenhetens rotation på den vertikala axeln (45° till vänster och höger) och lutningen på den horisontella axeln (45° invändigt), med manuell justering, tillåter kombinerade kapningar även vid mellanliggande vinklar.



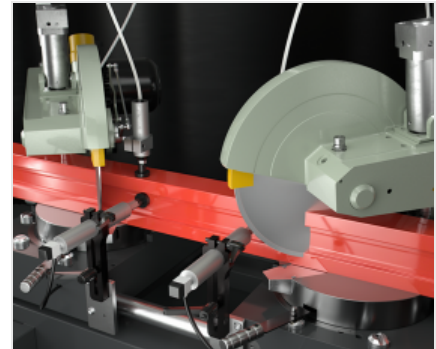
Positionering av farbar kapnhet

Positioneringen av den mobila enheten sker manuellt medels ratten längdpositionen sker direkt via mätsystemet med absolut magnetband. När det rörliga huvudet når den korrekta positionen för kapningen som ska utföras, meddelas operatören om detta via en tänd grön lysdiod som är placerad intill handratten.



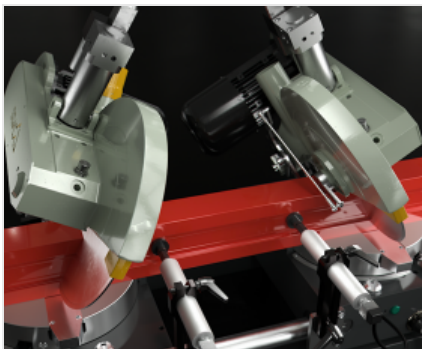
Kontroll

Kontrollpanelen, är installerad på ett glidbart lager längs maskinens framsida, möjliggör en korrekt positionering av de rörliga huvudena beroende på specifikationerna på kapningen som ska utföras. Den har en pekskärm på 7" och en helt och hållet anpassad programvara full med funktionaliteter som utarbetats speciellt för denna maskin. Genom att skapa kaplistor optimeras bearbetningscykeln för att reducera avfallet och minska tiderna för arbetsstyckenas på- och utmatning.



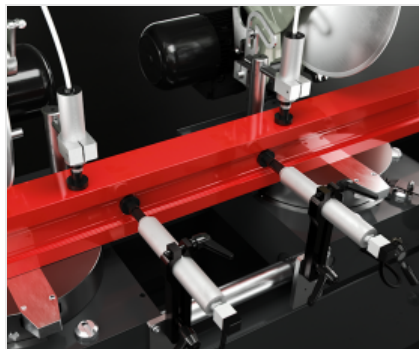
Rotation av huvudena

Förutom lutningen i förhållande till horisontalplanet, roterar de två kapningsenheterna i förhållande till profilens stödkvadrat. Denna rörelse möjliggör positionering från -45° på vänster sida till $+45^\circ$ på vertikal axel i förhållande till kapningsläget vid 90° , inklusive mellanliggande vinklar. Denna möjlighet låter dig utföra sammansatta kapningar genom att kombinera kapningsenhetens lutning och rotation.



Lutning av huvudena

De två kapningsenheterna, monterade på tillhörande vagnar, består av en knivhållargrupp som, i förhållande till profilens stödyta, kan placeras med en lutning från 90° till 45° inåt. De mellanliggande lutningsvinklarna kan ställas in med ett manuellt justeringssystem som gör att du kan utföra många olika sammansatta kapningar i kombination med kapningsenheternas rotation. De två kapningsenheterna är utrustade med mekaniskt styrda lokala skydd i arbetsområdet.



Horisontella och vertikala klampar

Maskinen har pneumatiskt styrda horisontella och vertikala klampar, utrustade med en lågtrycksanordning som eliminerar riskerna för operatören och som endast tillåter högtryckslösning under säkra förhållanden. Klamparnas placering kan justeras manuellt för att säkerställa korrekt lösning av profilen i maskinen.



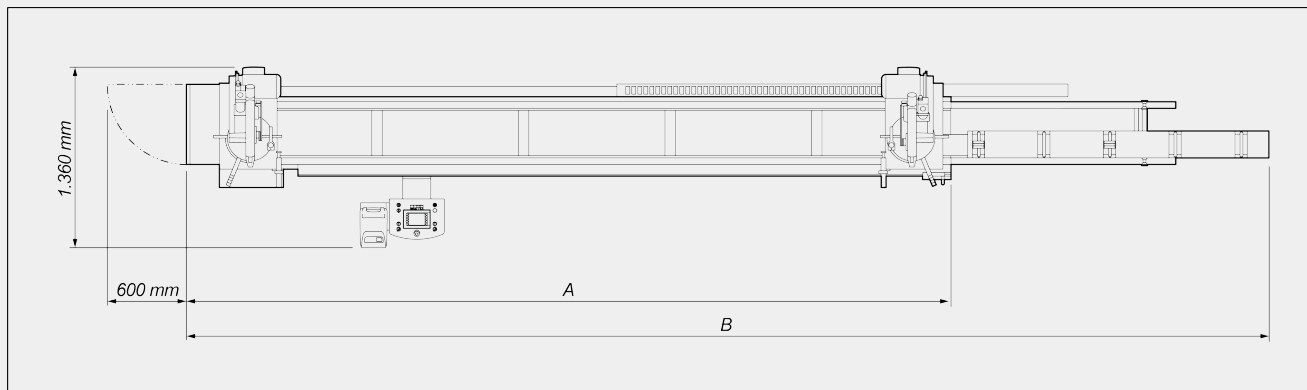
Manuellt mittenstöd

Mittenstödet, manuellt justerbart, är extremt användbart för att lasta på och lasta av delarna; det säkerställer även ett stöd för stängen så att man kan undvika deformation vid kapning av särskilt långa delar med mycket flexibla profiler. Ovanpå mittenstödet har man monterat en rulle i plast som, om den är lämpligt utplacerade, möjliggör ett perfekt stöd åt profilen. Mittenstödet kan tas bort när det inte behövs.



NORMA E / DUBBLA GERINGSSÅGAR

LAYOUT



	A	B
Norma E - 4 m (mm)	4.800	7.300
Norma E - 5 m (mm)	5.800	8.300

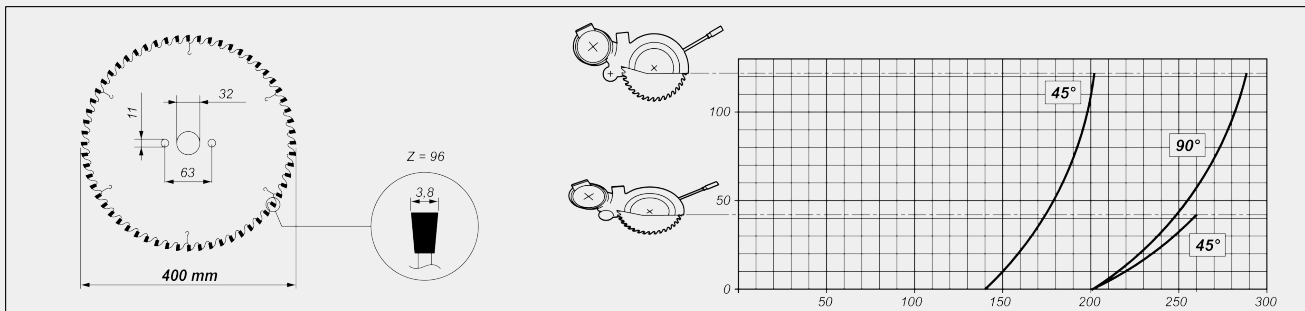
Totaldimensionerna kan variera med tanke på produktens konfiguration.

MASKINENS EGENSKAPER

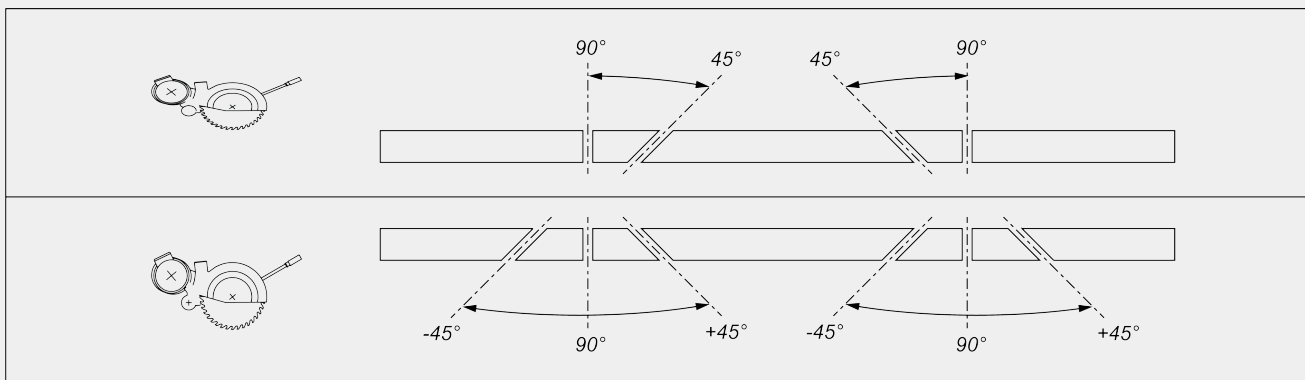
Detektering av det rörliga huvudets position med direkt mätsystem med absolut magnetband	●
Manuell huvudlutning (intern)	45°
Manuell rotation av huvuden på vertikal axel	-45° ÷ +45°
Mekanisk justering av mellanvinklar	●
Matning av hydropneumatiska klingor	●
Justerbar bladframmatningshastighet	●
Effektiv kapning, beroende på modell (mm)	4.000 / 5.000
Minsta kapning för 2 huvuden i 90° (mm)	485
HM-klingor	2
Klingdiameter (mm)	400
Effekt klingmotor (kW)	2,2
Självbromsande motor	●
Bromsens svarstid (s)	10



KAPDIAGRAM



LUTNING KAPENHET



Mekanisk justering av mellanvinklar

SÄKERHET OCH SKYDD

Lokalt skydd i kapområde med mekanisk styrning



POSITIONERING OCH FÄSTNING AV PROFIL

Två horisontella och vertikala pneumatiska klampar med "lågtrycksenhet"



Mellanstöd för profil med manuell positionering



Rullbana på rörligt huvud



**SMÖRJNING OCH SUGNING**

Dimsmörjningssystem med vatten och oljeemulsion

Förberedd för automatisk start med extern suganordning

FUNKTION

Utförande av enskilda kapningar

Utförande av sneda kapningar (mellanvinklar)

Importerering av kaplistor

Utförande av cykliska kapningar från kaplistor

Ingår Tillgänglig