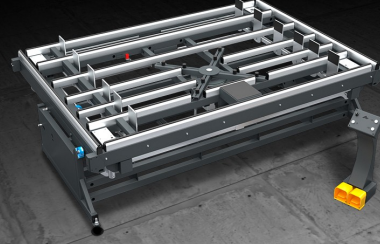


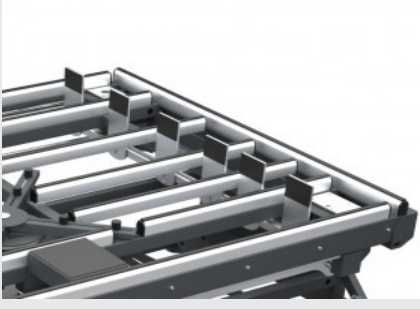


## BFG

### Manuel montaj tezgahları



Alüminyumdan contalı kornişler ve camın birleştirilmesinde kullanılmak üzere üretilmiş tezgâhtır. Çapraz kol aracılığıyla cam kaldırılır ve kornişler kendiliğinden ayarlanır bir mengene sistemi vasıtasıyla ikişer ikişer preslenir. İlk iki kenarın preslenmesi sona erince çapraz kol çevrilir ve kalan iki kenarın preslenmesi mümkün olur.



### Ölçüm amaçlı presleme sistemi

Büyük ebatlı silindirlerin tetiklediği iki paralel araba, 400 x 400 mm'lik asgari kanat ebadına kadar profilin cama geçirilmesine imkan vermektedir.



### Ayarlanabilir ayaklar

Yüksekliği ayarlanabilen ayarlanabilir ayaklar, çalışma düzeyinin istenilen yüksekliğe doğru şekilde ulaşmasını ve Linea Dinamica'nın diğer ürünleri ile mükemmel hizalanmasını garanti etmektedir. Bunun yanı sıra özel delikler aracılığı ile zemine sabitlenmeye de imkan vermektedir.



### Sürtünmesiz sert PVC'den mamul destek düzlemleri

Sürtünmesiz sert PVC'den mamul çalışma düzlemi, hareket kolaylığı sağlayarak çerçevenin akıcılığını garanti etmektedir.

**BFG / MANUEL MONTAJ TEZGAHLARI****ÇALIŞMA TEZGÂHLARI**

Sert ve çizilmeyen PVC ile kaplı tezgahlar ●

**PARÇA SABİTLEME**

Azami baskı boyutları BFG 2400 (mm)	2.400 x 2.400
Azami baskı boyutları BFG 3000 (mm)	3.000 x 3.000
Asgari baskı boyutları (mm)	400 x 400

**EBATLAR**

Uzunluk (mm)	3000
Ebatlar BFG 2400 L x P x H (mm)	3.420 x 1.950 x 990
Ebatlar BFG 3000 L x P x H (mm)	3.600 x 1.950 x 990

**ÖZELLİKLER**

2 konumlu pnömomatik cam kaldırma sistemi ●

Dahil ● Mevcut ○