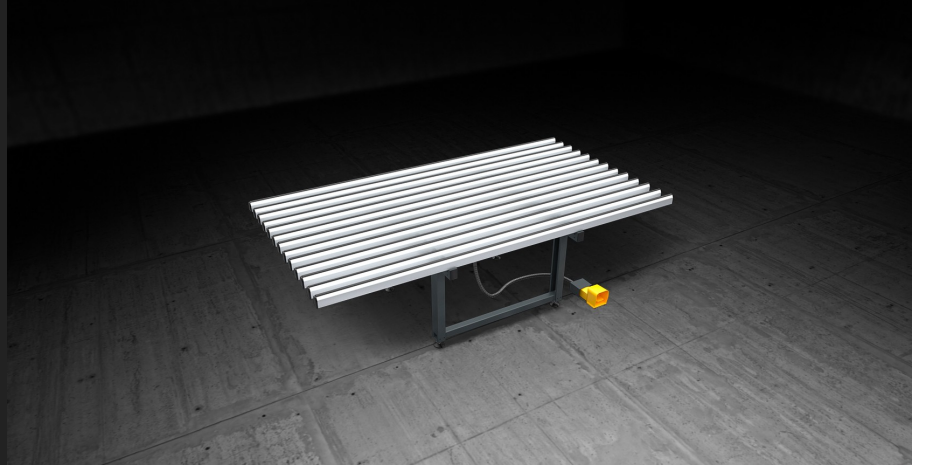


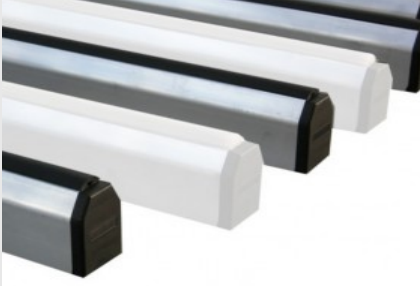


FIT

Manuel montaj tezgahları

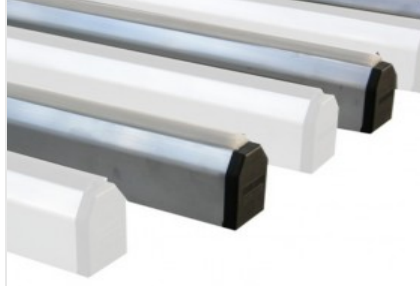


Kanat ve şasi montaj tezgahı. Yumuşak PVC destek düzlemi (montaj aşaması için) ve sürtünmesiz sert PVC destek düzlemi (hareket ettirme aşaması için) arasında pnömomatik değişimli yatay tezgah. Çalışma düzlemi yere göre 895 ile 965 mm arası ayarlanabilir olup ayaklar zemine sabitleme için deliklidir.



Kaymaz, yumuşak PVC düzlem

Çalışma yüzeyleri, çerçevenin konumlandırılmasında güvenlik desteği garanti eden, yumuşak, kaymaz PVC ile kaplıdır.



Sürtünmesiz sert PVC'den mamul destek düzlemleri

Sürtünmesiz sert PVC'den mamul çalışma düzlemi, hareket kolaylığı sağlayarak çerçevenin akıcılığını garanti etmektedir.



Pnömatik düzleme değişimi

Bir pnömatik silindir sistemi, sert PVC destek düzlemini yumuşak PVC destek düzlemine göre yükselterek pnömatik değişimi gerçekleştirmektedir.



Ayarlanabilir ayaklar

Yüksekliği ayarlanabilen ayarlanabilir ayaklar, çalışma düzeyinin istenilen yüksekliğe doğru şekilde ulaşmasını ve Linea Dinamica'nın diğer ürünleri ile mükemmel hizalanmasını garanti etmektedir. Bunun yanı sıra özel delikler aracılığı ile zemine sabitlenmeye de imkan vermektedir.



**FIT / MANUEL MONTAJ TEZGAHLARI****ÖZELLİKLER**

Uzunluk (modele bağlı) (mm)	1.400 ; 2.000 ; 2.500 ; 3.000
Genişlik (mm)	1.600
Merdaneli düzlem	<input type="radio"/>
Pnömatik cam kaldırma	<input type="radio"/>
Tüketim hava (NI/döngü)	0,5
Azami kapasite (kg)	240

AĞIRLIK (MODELE GÖRE)

FIT 1.600 X 1.400 mm (kg)	87
FIT 1.600 X 2.000 mm (kg)	96
FIT 1.600 X 2.500 mm (kg)	105
FIT 1.600 X 3.000 mm (kg)	115

Dahil ● Mevcut ○