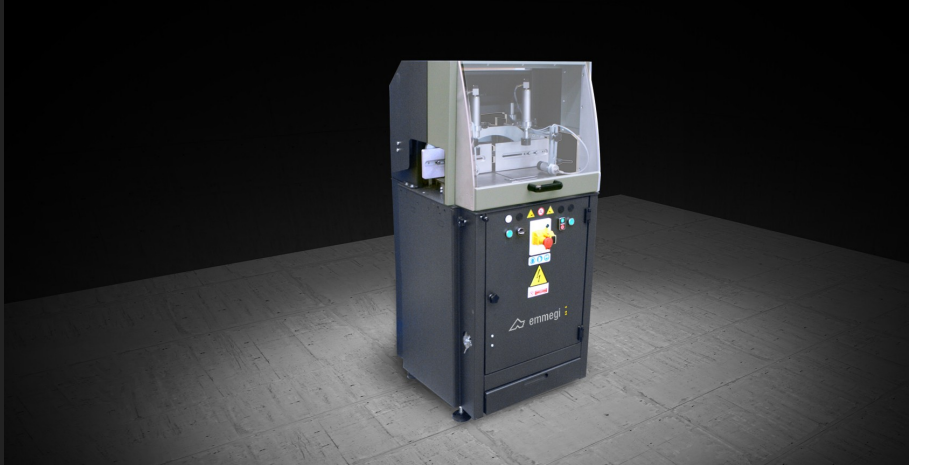


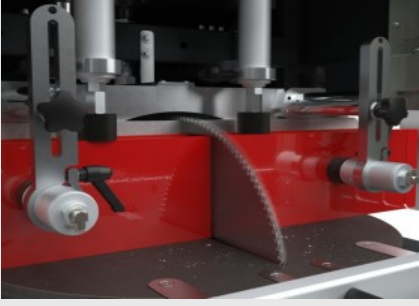


# SCA Mini P 400

Tek kafa kesim makineleri

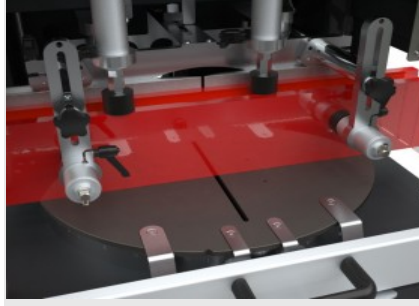


Bıçağı yükslebilen tek kafalı kesim makinesine parçalar sol taraftan yüklenmekte olup, 15° derece sola ve 15° derece sağa eğik ve aradaki açı değerlerinde kesim yapabilmektedir.



### Kesim alanı

Dikey karşılığa ait sağlam yatay düzlem, kesilecek parçanın optimum şekilde konumlandırılmasına imkan vermekte, kesilen kesitte yüksek hassasiyeti garanti etmektedir.



### Mengener

Kullanılan teknik çözümler sayesinde yatay ve dikey mengene grupları, parçanın sabitlenmesinde yüksek rijidite ve parçaların hızlı şekilde konumlandırılmasını eş zamanlı olarak garanti etmektedir. Bu özellikler, bahse konu makinenin doğramaların imalatında kullanılabilmesine imkan vermektedir.



### Kontrol

Kumanda konsolu makinenin basit ve sezgisel şekilde kullanılmasına imkan vermektedir. Ölçekli kullanışlı kolu, bıçağın açısal konumlandırmasının hızlı bir şekilde yapılmasına imkan vermektedir. İlave ayar sistemi ise, mengenerin basıncına ve bıçak çıkış hızına müdahale edilmesine imkan vermektedir.



### Talaş geri kazanım çekmecesi

Pratik bir talaş geri kazanım çekmecesi, işleme artıklarının etkin şekilde toplanmasına imkan vermekte, makinenin ve çalışma alanının temizliğini garanti etmektedir.



SCA MINI P 400 / TEK KAFA KESİM MAKİNELERİ

**BİÇAK**

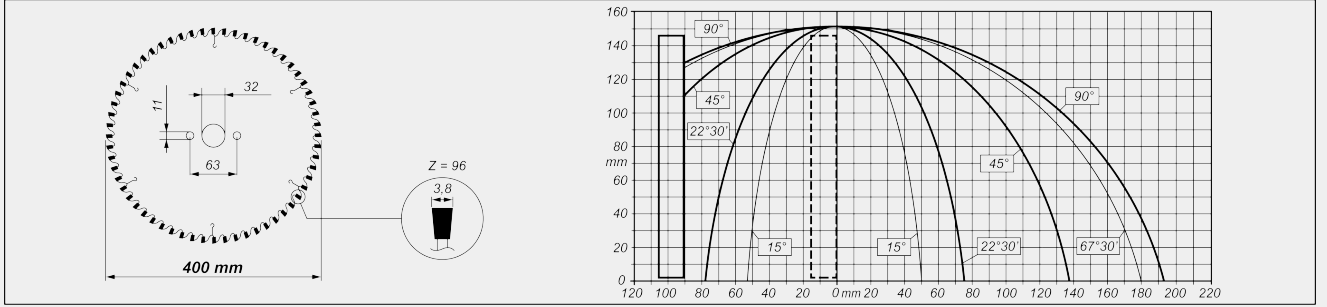
Widia'lı (mm)

Ø = 400

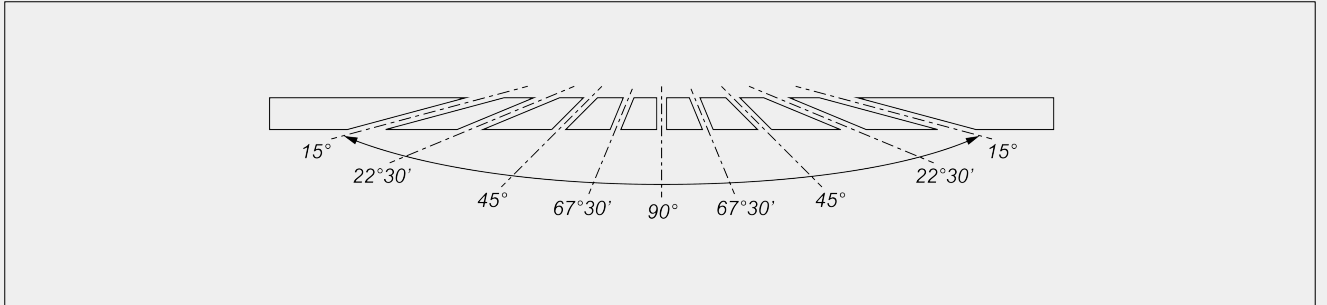
**BİÇAK İLERLEME**

Pnömatik

**KESİM DİYAGRAMI**



**KESİM ÜNİTESİ EĞİMİ**



Ara açılarda mekanik ayar

**KESİM ALANI KORUMASI**

Manüel kumandalı entegre

**YAĞLAMA SİSTEMİ**

Yağ emülsiyonlu mikro sis

**PARÇA SABİTLEME**

Pnömatik dikey mungeneler çifti	<input checked="" type="radio"/>
İsteğe bağlı ilave yatay mungeneler	2

**MOTOR**

Trifaze (frensiz)	<input checked="" type="radio"/>
Güç (kW)	1,5
Motor devri (devir/dak)	2.800

Dahil  Mevcut