

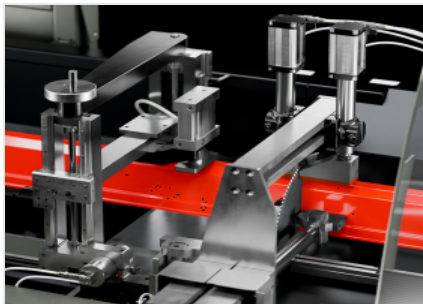


## Automatica ER

Serras de corte mono  
cabeça

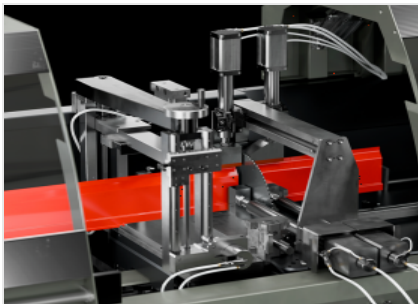


Máquina de corte de cabeça única ascendente com ciclo automático para o corte a 90°, equipada com sistema de avanço elétrico da barra por CN. Configurável com lâminas de quatro diâmetros diferentes, avanço elétrico da lâmina por CN. A máquina pode ser configurada para utilizar lâminas de dois diâmetros diferentes. A preparação requer uma operação muito simples após a qual o software predispõe-se automaticamente para o ajuste correto adequado à lâmina montada. Para as necessidades de corte que requerem um acabamento perfeito, possui opcionalmente um sistema pneumático para a separação automática da peça cortada, o que evita as marcas normalmente deixadas com o retorno da lâmina, em máquinas que utilizam este modo de corte. Também pode ser configurada com um inversor, para variar a velocidade de rotação da lâmina, adaptando-a o melhor possível ao perfil a cortar. Pode ser equipada com um espaçoso armazém de carga automática das barras; um armazém de descarga com esteira transportadora para a extração das peças cortadas e bancada de acumulação; unidades de perfuração e fresagem personalizáveis para necessidades específicas. Graças à sua rica gama de acessórios, esta máquina pode ser configurada como um centro de corte verdadeiramente totalmente automático capaz, também, de executar usinagens de furação e fresagem graças a unidades específicas personalizadas.



### Alimentador com morsas de ponte

Sistema de avanço da barra realizado através do uso de um eixo controlado capaz de garantir, graças ao uso de fuso de esferas recirculantes, elevada precisão de posicionamento. Programável pelo PC integrado na máquina.



### Zona de corte com morsas de ponte

Para permitir a mais elevada utilização da capacidade de corte, que assegura a usinagem de perfis de grandes dimensões, a zona de corte é caracterizada por uma estrutura resistente adequada a garantir a precisão máxima. Isto quer no que se refere ao plano horizontal quer ao esquadro vertical.



### Morsas orientáveis (Opcional)

Como opção, ambas as morsas de ponte podem ser equipadas com prensas orientáveis e ângulo de pressão regulável. É um acessório que permite o bloqueio correto e o corte de perfis de geometria irregular, garantindo a máxima rigidez e a manutenção da precisão, característica diferenciada da própria máquina. Além disso, a utilização deste sistema é caracterizada por simplicidade e rapidez de regulação.



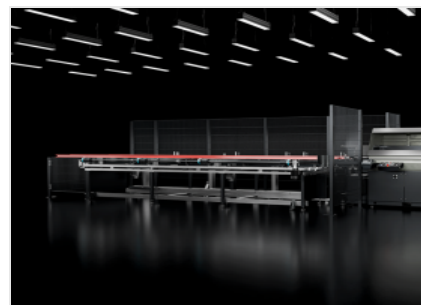
### Proteções corrediças

A proteção integral da área de trabalho garante a máxima segurança durante os ciclos de corte. Consiste em dois cânters de proteção separados, um para a zona de bloqueio e transporte da peça, outro para a zona de bloqueio, corte e separação. Os dois cânters têm uma grande janela de policarbonato antirrisco para acompanhar as usinagens em plena luminosidade e visibilidade.



### Controlo

A zona de controlo é caracterizada por uma consola de comando equipada com um PLC com ecrã gráfico integrado TFT a cores de 7" e um software completamente personalizado e repleto de funcionalidades idealizadas especificamente para esta máquina. Com o PLC é possível programar cortes únicos ou cortes de lista localmente. Utilizando a conexão via porta USB ou conexão LAN, é possível usar listas programadas remotamente.



### Armazém de carga automática de barras (Opcional)

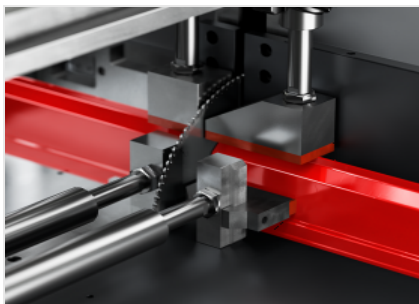
O armazém de carga possui um sistema automático de translação de correias com funcionamento de acúmulo passo a passo regulado por sensores. Permite a carga de perfis de até 6 m de comprimento e permite trabalhar continuamente, reduzindo o tempo de ciclo, eliminando a fase de carga que ocorre em tempo reduzido.





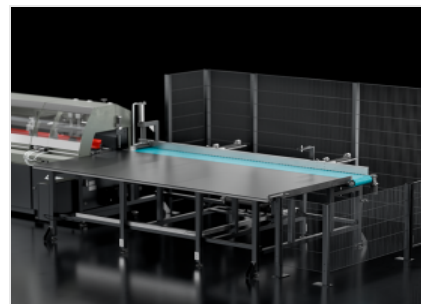
### **Iluminação da área de trabalho (Opcional)**

A máquina pode ser opcionalmente equipada com lâmpadas integradas na cabina de proteção para ter uma iluminação correta da área de corte. Desta forma, obtém-se a visibilidade perfeita da área de trabalho durante todas as fases de utilização da máquina, mesmo em ambientes com iluminação escassa.



### **Gestão da segunda lâmina (Opcional)**

A máquina pode ser configurada para utilizar lâminas de dois diâmetros diferentes de forma intercambiável. A preparação requer simplesmente a montagem rápida da segunda lâmina; o software deteta a troca de lâmina e prepara-se automaticamente para o ajuste correto do diferente curso de avanço e da eventual diferença de espessura da lâmina.



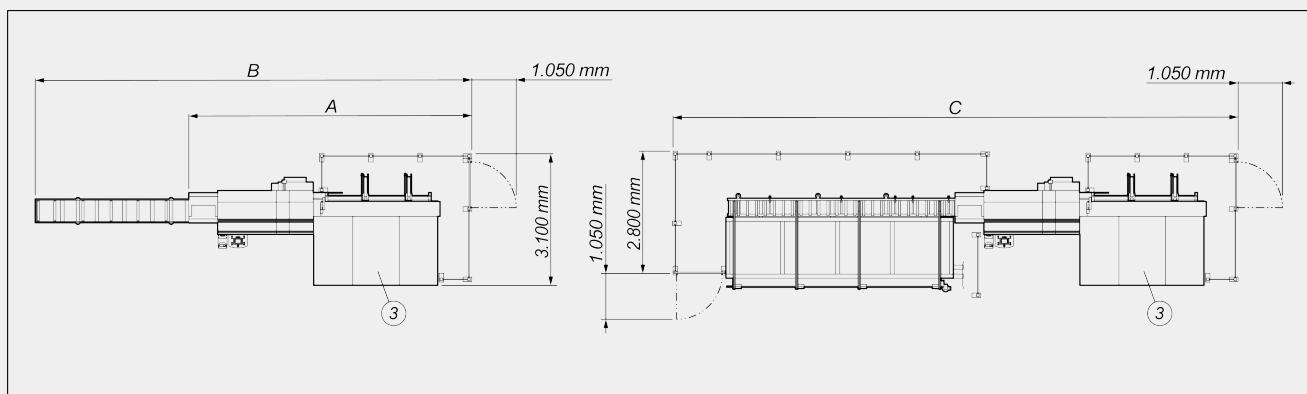
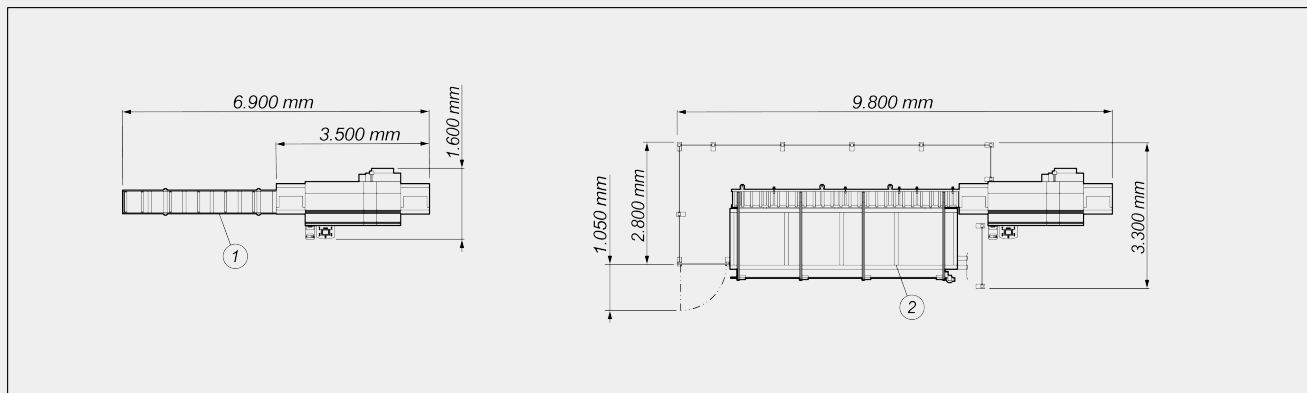
### **Unidade de descarga automática (Opcional)**

A unidade de descarga é equipada com uma esteira transportadora para a extração da peça cortada e um sistema de translação para poder movê-la automaticamente da esteira transportadora até a superfície de acumulação. A unidade permite a descarga de peças com comprimento até 2,5 m ou até 3,2 m (conforme a versão) numa superfície de 1,5 m de profundidade.



**AUTOMATICA ER / SERRAS DE CORTE MONO CABEÇA**

**LAYOUT**



As dimensões gerais podem variar conforme a configuração do produto.

- 1. Transportador de rolos de carga (opcional)
- 2. Armazém de carga automático (opcional)
- 3. Unidade de descarga automática (opcional)

	<b>A</b>	<b>B</b>	<b>C</b>
<b>Automatica ER - Unidade de descarga 2,5 m (mm)</b>	6.400	9.800	12.700
<b>Automatica ER - Unidade de descarga 3,2 m (mm)</b>	7.000	10.500	13.300

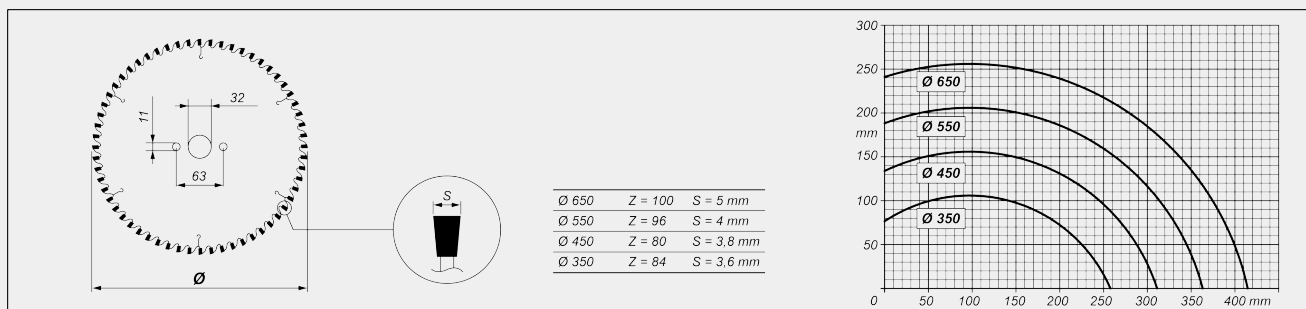


### CARACTERÍSTICAS DA MÁQUINA

Controlo eletrónico do eixo X	●
Curso do eixo X (mm)	1.000
Diâmetro da lâmina (mm)	650 ; 550 ; 450 ; 350
Gestão da segunda lâmina (**)	○
Lâmina de widia	●
Velocidade de posicionamento do eixo X (m/min)	20
Comprimento mínimo da barra (restante da barra) (mm)	110
Posicionamento com encoder absoluto	●
Controlo eletrónico do eixo Y (avanço da lâmina)	●
Sistema de separação da peça cortada	○
Armazém de carga automático de barras	○
Unidade de perfuração	○
Iluminação da área de trabalho	○

(\*\*) Disponível para modelos com lâmina Ø 650 e Ø 550 mm. É possível configurar apenas uma segunda lâmina de diâmetro inferior à principal

### DIAGRAMA DE CORTE



### MOTOR DA LÂMINA

Motor trifásico de autotravagem	●
Potência do motor trifásico (kW)	5,5
Motor com inversor (opcional) (kW)	9,6
Tempo de intervenção do freio (s)	10
Velocidade periférica a 50Hz (m/s)	Ø650 - 77 ; Ø550 - 83 ; Ø450 - 68 ; Ø350 - 53



**DISPOSITIVOS DE SEGURANÇA E PROTEÇÕES**

Proteção integral deslizante de comando manual

**LUBRIFICAÇÃO E ASPIRAÇÃO**

Sistema de lubrificação por óleo com difusão mínima

Predisposição para início automático do aspirador externo

Grupo de 4 sopradores posicionáveis com suporte magnético para a limpeza do plano de trabalho

**POSICIONAMENTO E BLOQUEIO DO PERFIL**

Estrutura de ponte na zona de corte com dois pares de morsas verticais e horizontais com redutor de pressão equipado com manómetro

Estrutura de ponte na zona do alimentador com um par de morsas vertical e horizontal com redutor de pressão equipado com manómetro

Morsas orientáveis de ponte zona de corte e alimentador

**ARMAZÉM DE CARGA AUTOMÁTICO (OPCIONAL) (\*)**

Transportador de rolos de carga de rolos motorizados

Armazém de carga de correias com 4 braços de distância regulável

**UNIDADE DE DESCARGA (OPCIONAL)**

Esteira transportadora para a extração de peças cortadas

Empurrador lateral pneumático para a translação na bancada de acumulação

Comprimento máximo que pode ser descarregado automaticamente na bancada de acumulação - conforme a versão (mm) 2.500 ; 3.200

Profundidade da bancada de acumulação (mm) 1.500

Proteção integral de comando pneumático com abertura vertical

Incluído ● Disponível ○