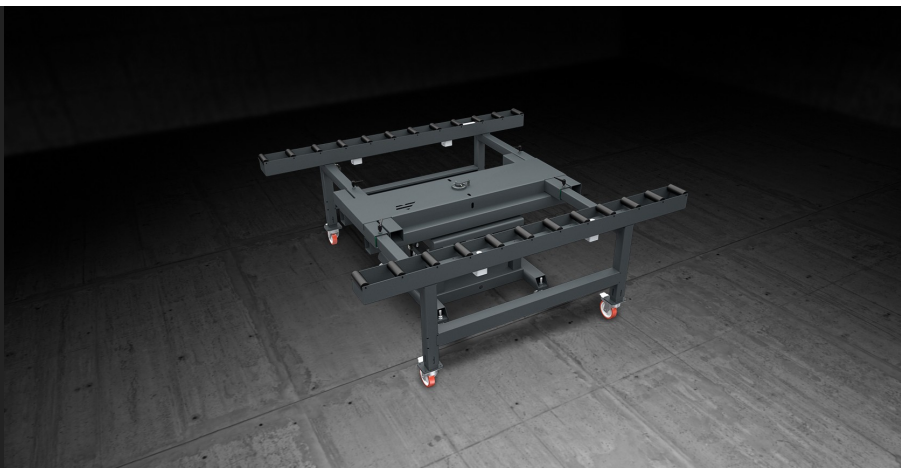




Spin Bench

Мануальный
монтажный стол



Модульный стол предназначен для сборки и перемещения на линии секций фасада. Он оборудован двумя роликовыми конвейерами, покрытыми мягким ПВХ; расстояние между двумя роликовыми дорожками регулируется в зависимости от ширины переплета. Пневматическая система позволяет блокировать ролики при выполнении этапов технологического процесса. Весь стол может поворачиваться на 360° с целью упрощения операций сборки и герметизации секции; наклонное положение удерживается пневматическим управлением.



Вращение

Весь стол может вращаться на 360° вокруг центральной конструкции для упрощения сборки и герметизации камер. Угловое положение блокируется пневматическим управлением с помощью ручного клапана.



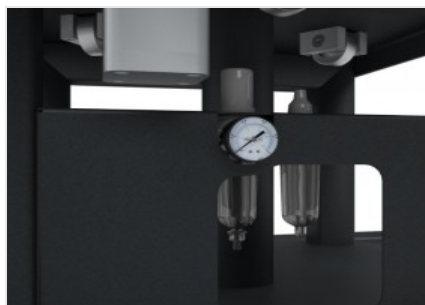
Выдвижение

SPIN BENCH выдвигается на расстояние от 1000 мм до 2500 мм. После определения положения дорожек некоторые стопорные рукоятки позволяют блокировать роликовый конвейер в нужном положении, что обеспечивает высокую степень универсальности.



Роликовый конвейер

Лицевые камеры размещаются на роликовых дорожках шириной 160 мм, покрытых оболочкой из мягкого ПВХ, что минимизирует нагрузку на оператора.



Пневматическое управление

Пневматическая система, управляемая ручным клапаном, позволяет оператору контролировать блокировку вращения некоторых роликов на каждой из двух дорожек; в этом случае возможно выполнение сборочных операций на камере.

**SPIN BENCH / МАНУАЛЬНЫЙ МОНТАЖНЫЙ СТОЛ****РАБОЧИЕ ПОВЕРХНОСТИ**

Длина роликового конвейера (мм)	2.500
Мин. ширина роликового конвейера (мм)	1.000
Макс. ширина роликового конвейера с подвижной центральной опорой (мм)	2.500
Мин./макс. размер рамы (мм)	500 x 1.000 ; 2.400 x 3.800

ХАРАКТЕРИСТИКИ

Система пневматической блокировки роликов	●
Выдвижной по ширине роликовый конвейер с подвижной центральной опорой	●
Высота (мм)	940 ÷ 1.000
Потребление воздуха (норм.л/мин)	5
Максимальная нагрузочная способность (кг)	450
Масса (кг)	460

Включено ● Доступно ○