

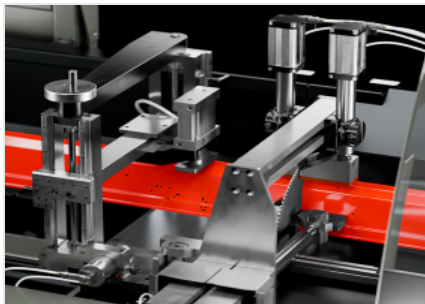


Automatica ER

Enkelsågar

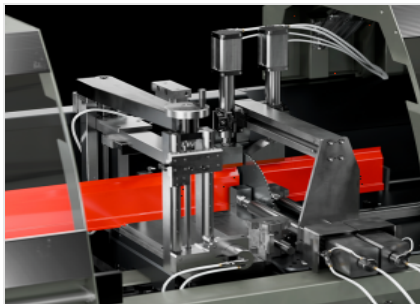


Automatkap med underifrån kommande klinga och automatisk kapcykel för kapning i 90°, utrustad med servodriven frammatare. Konfigurerbar med klingor i fyra olika diametrar, klingmatningen är servodriven. Maskinen kan konfigureras för att använda knivar med två olika diametrar. Verktygsinställningen kräver ett mycket enkelt handgrepp varefter programvaran automatiskt ställer in sig på rätt inställning för den monterade klingan. Vid kapning som kräver en perfekt finish finns optionen snittspaltsöppning, som undviker baksjär vid klingretur. Den kan även konfigureras med inverter för att variera klingans rotationshastighet för att på bästa möjliga sätt anpassa den till profilen som ska kapas. Den kan utrustas med ett stort automatiskt barlastningslager; ett avlastningslager med transportband för utvinning av skurna bitar och ackumuleringsbänk; borrar- och fräsenheter anpassningsbara för specifika behov. Tack vare dess omfattande tillbehörsutbud kan den här maskin konfigureras som ett verkligt kapabelt helautomatiskt kapningscenter, dessutom att utföra borrar- och fräsooperationer tack vare specifika kundanpassade enheter.



Matare med broskruvstäd

Stångmatningssystem som har konstruerats genom användning av en styrd axel som, tack vare användningen av kulskruv, kan garantera en hög positioneringsprecision. Maskinen är programmerbar från datorn som är belägen på maskinen.



Kapområde med klampbrygga

För att möjliggöra maximal användning av kapkapaciteten, som för att säkerställa kapning av stora profiler, är kapområdet utrustad med en klampbrygga för maximal fastspänning.



Justerbara klampar (Frivillig)

Valfritt kan de båda bryggklamparna utrustas med klampenheter med justerbar tryckvinkel. Det är ett tillbehör som möjliggör korrekt låsning och kapning av profiler med ojämna former, säkerställer maximal styvhet och bibehållande av precisionen. Användningen av detta system kännetecknas av snabb och enkel inställning.



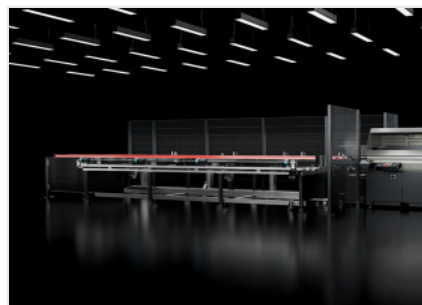
Skjutbara skydd

Det integrerade skyddet av arbetsområdet garanterar maximal säkerhet under kapcykler. Det består av två separata skyddshuvar, ett för frammatningsområdet, och ett för kapområdet. De två huvorna har ett stort fönster i repfritt polykarbonat för best möjliga insyn.



Kontroll

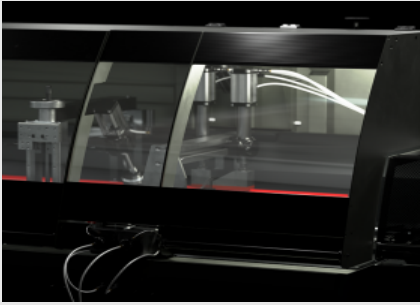
Kontrollområdet kännetecknas av en konsol utrustad med en PLC med grafisk TFT-färgskärm 7" och en helt och hållet anpassad programvara full med funktionaliteter som utarbetats speciellt för denna maskin. Via PLC:n är det möjligt att programmera enskilda kapningar och kapningar i listan på plats. Genom att använda anslutningen via USB-port eller LAN, är det möjligt att använda fjärrprogrammerade listor.



Automatiskt barlastningslager (Frivillig)

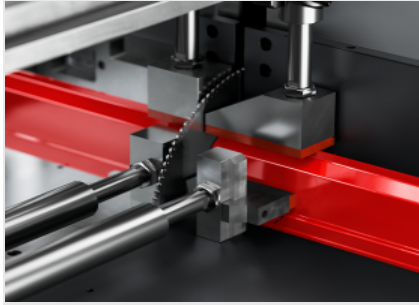
Lastningslagret är utrustat med ett automatiskt bandöversättningssystem med steg-för-steg ackumuleringsoperation som regleras av sensorer. Tillåter lastning av profiler upp till 6 m långa och gör det möjligt att arbeta kontinuerligt, vilket minskar cykeltiden, eliminerar lastningsfasen, vilken sker i dold tid.





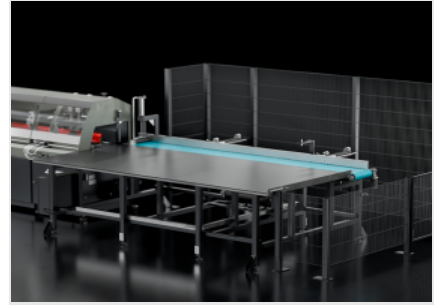
Belysning arbetsområdet (Frivillig)

Maskinen kan som tillval utrustas med lampor integrerade i skyddshytten för att erhålla korrekt belysning av kapningsområdet. På det här sättet erhålls perfekt sikt över arbetsområdet under alla faser av maskinens användning även i miljöer med dålig belysning.



Andra bladhantering (Frivillig)

Maskinen kan konfigureras för att använda knivar med två olika diametrar i omväxlande lägen. Utrustningen kräver helt enkelt snabb montering av det andra bladet; mjukvaran upptäcker bladbytet och förbereder sig automatiskt för den korrekta inställningen av olika framskjutningsslag och eventuell bladtjockleksskillnad.



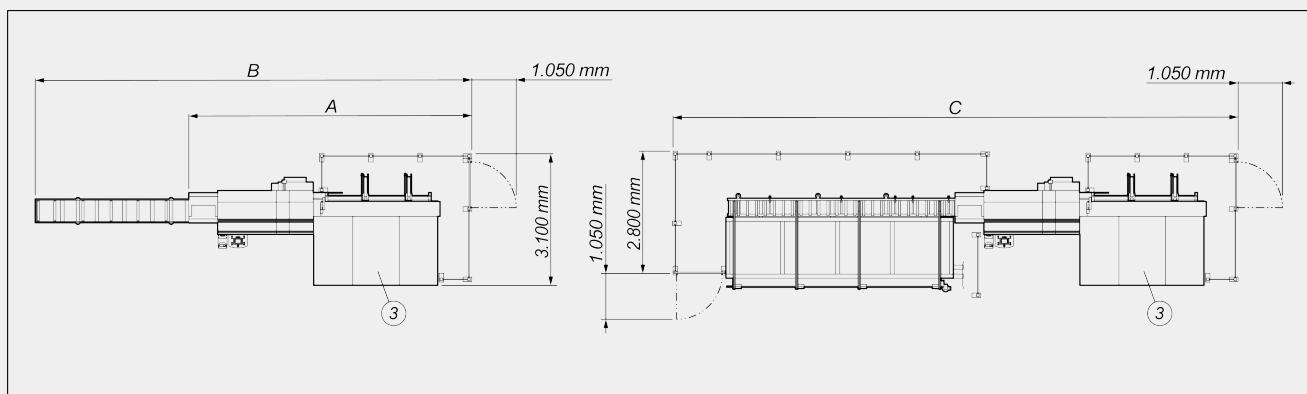
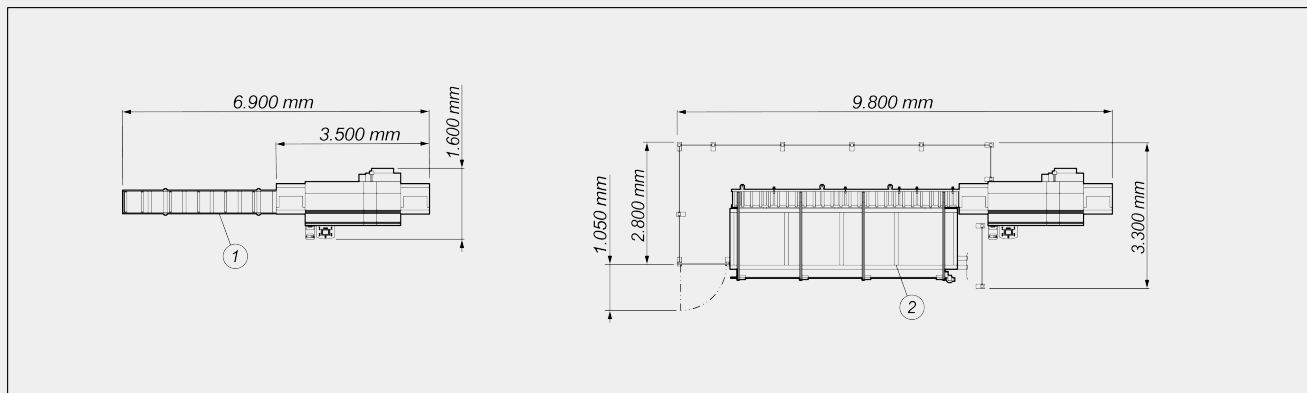
Automatisk avlastningsenhet (Frivillig)

Avlastningsenheten är försedd med ett transportband för att dra ut det skurna stycket och ett förflyttningssystem för att automatiskt kunna flytta det från transportbandet till ackumuleringsytan. Enheten tillåter lossning av bitar med en längd på upp till 2,5 m eller upp till 3,2 m (beroende på version) på en 1,5 m djup yta.



AUTOMATICA ER / ENKELSÅGAR

LAYOUT



Totaldimensionerna kan variera med tanke på produktens konfiguration.

- 1. Inmatningsrullbana (option)
- 2. Automatiskt inmatningsmagasin (option)
- 3. Automatisk avlastningsenhet (option)

	A	B	C
Automatica ER - Utmatningssenhet 2,5 m (mm)	6.400	9.800	12.700
Automatica ER - Utmatningssenhet 3,2 m (mm)	7.000	10.500	13.300

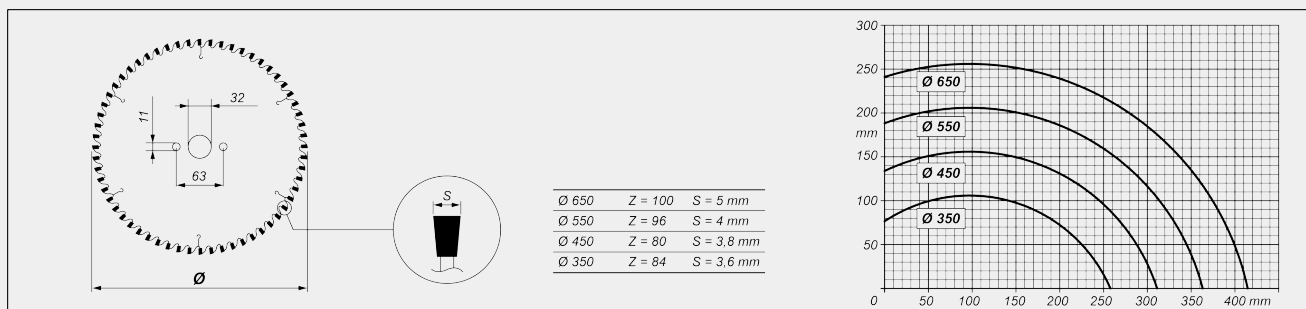


MASKINENS EGENSKAPER

Kontroll av elektronisk X-axel	<input checked="" type="radio"/>
slaglängd X-axel (mm)	1.000
Klingdiameter (mm)	650 ; 550 ; 450 ; 350
Hantering av andra klinga (**)	<input type="radio"/>
HM-klinga	<input checked="" type="radio"/>
X-axelns positioneringshastighet (m/min)	20
Minimal stånglängd (återstående stång) (mm)	110
Positionering med absolut pulsgivare	<input checked="" type="radio"/>
Elektronisk kontroll av Y-axel (klingmatning)	<input checked="" type="radio"/>
Snittspaltsöppning för kapat stycke	<input type="radio"/>
Automatiskt inmatningsmagasin för stänger	<input type="radio"/>
Borrenhet	<input type="radio"/>
Arbetsplatsbelysning	<input type="radio"/>

(**) Tillgänglig för modeller med blad Ø 650 och Ø 550 mm. Endast ett andra blad med en mindre diameter än huvudbladet kan konfigureras

KAPDIAGRAM



KLINGMOTOR

Självbromsande trefasmotor	<input checked="" type="radio"/>
Trefasmotorns effekt (kW)	5,5
Bladmotor med inverter (option) (kW)	9,6
Bromsens svarstid (s)	10
Periferihastighet i 50Hz (m/s)	Ø650 - 77 ; Ø550 - 83 ; Ø450 - 68 ; Ø350 - 53

**SÄKERHET OCH SKYDD**

Integrerat skjutbart skydd med manuell styrning ●

SMÖRJNING OCH SUGNING

Smörjsystem med olja och minimal diffusion ●

Förberedd för automatisk start med extern suganordning ●

Grupp om 4 positionerbara blåsar med magnetiskt stöd för rengöring av arbetsbordet ○

POSITIONERING OCH FÄSTNING AV PROFIL

Brokonstruktion i kapområdet med två par vertikala och horisontella klampar med tryckreducerare utrustad med manometer ●

Brokonstruktion i matarområdet med två vertikala och horisontella klampar med tryckreducerare utrustad med manometer ●

Riktbara klampar i kapområde och frammatare ○

AUTOMATISKT INMATNINGSMAGASIN (OPTION) (*)

Lastrullbana med motordrivna rullar ●

Inmatningsmagasin med transportband med 4 armar med justerbart avstånd ●

AVGASENHET (TILLVAL)

Transportband för utdragning av skurna bitar ●

Pneumatisk sidoskjutare för översättning på ackumuleringsbänk ●

Maximal längd som kan lastas av automatiskt på ackumuleringsbänken - enligt version (mm) 2.500 ; 3.200

Ackumuleringsbänkdjup (mm) 1.500

Pneumatiskt styrt integrerat skydd med vertikal öppning ●

Ingår ● Tillgänglig ○