



Vegamatic Pusher TC

Kapcentrum



Automatiskt kapcenter med bakifrån kommande klinga, 3 styrda axlar, för kapning av profiler i aluminium, PVC och lättmetaller i allmänhet. Kör automatiskt fördefinierade och optimerade kaplistor. Kan genomföra gerkapning på båda sidor av profilen. Denna maskin är utformad för att kapa i hörn från 45° till 135°. Automatisk inmatning av profiler och utmatningsmagasin på motsatt sida. Konfigurerbar med horisontell eller vertikal borrenhet för specifika automatiska bearbetningar.



Frammatare / Pusher

CNC-styrd frammatare med hög precision och hastighet. Systemet är utrustat med griptång för mycket snabb och exakt fastspänning av profilen med manuell inställning i höjd och sidled. Drivning sker via kuggstång för att upprätthålla den höga precision som garanteras av CNC. Frammataren glider på stålaxlar och kulhylsor.



Utmatare

Den CNC styrda utmataren är synkroniserad för att underlätta de efterföljande bearbetningsfaserna. Rörelsen sker via en kuggrem och profilens position garanteras av tryckluftscylindrar.



Styrsystem

Operatörsgränssnittet med pekskärm 15" med nätverksanslutning, USB-portar och diskettenhet för en enkel extern kommunikation. Den har dessutom mus och tangentbord, förberedd för installation av en etikettskrivare och för anslutning av ett pilotsystem.



Inmatningsmagasin

Maskinen kan utrustas med ett inmatningsmagasin och automatisk positionering av profiler, antingen genom steg-frammatning eller via transportband, som kan inrymma profiler med en maximal längd på 7,5 meter. Stegmatningsmagasinet är särskilt lämpligt för profiler med ojämna tvärsnitt. För övriga, rektangulära profiler ger inmatningsmagasinet med transportband maximal flexibilitet och kapacitet.



Kapenhet

Kapenheten består av en bakifrånkommande enkelsåg med hydropneumatisk matning, utrustad med en 550 mm klinga med en stort kapområde: från 45° till 135° eller från 22°30' till 157°30' (beroende på modell). Inställningen av kapvinklarna är helt automatisk och genomförs av CNC.



Utmatningsmagasin

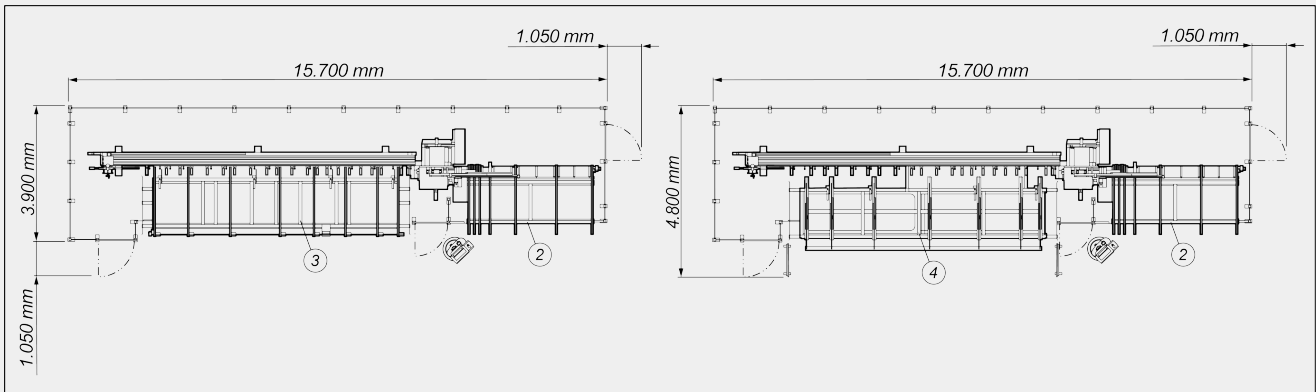
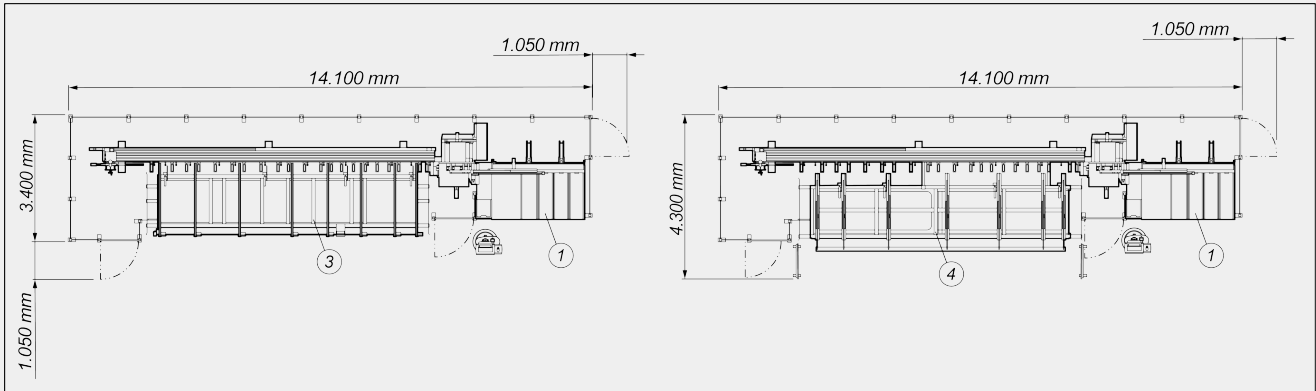
Utmatningsmagasin med automatiskt system för tippning av kapade detaljer och vidare förflyttning som möjliggör kontinuerligt arbete och minskar cykeltiden. I magasinet finns plats för färdiga detaljer och en sensor i änden av utmatningsmagasinet håller koll när magasinet är fullt.





VEGAMATIC PUSHER TC / KAPCENTRUM

LAYOUT



1. Utmatningsmagasin med automatisk utmatare (standard)
2. Utmatningsmagasin med transportband och automatisk utmatare (option)
3. Inmatningsmagasin med transportband (standard)
4. Inmatningsmagasin på stegvis frammatning (standard)

Totaldimensionerna kan variera med tanke på produktens konfiguration.

AXELSLAGLÄNGDER

U-AXEL (stångpositionering) (mm)	7.500
X-AXEL (utmatare) (mm)	1.000
B-AXEL (klingvinkel) (beroende på version)	45° ÷ 135° ; 22°30' ÷ 157°30'



INMATNINGSENHET: POSITIONERING AV PROFIL

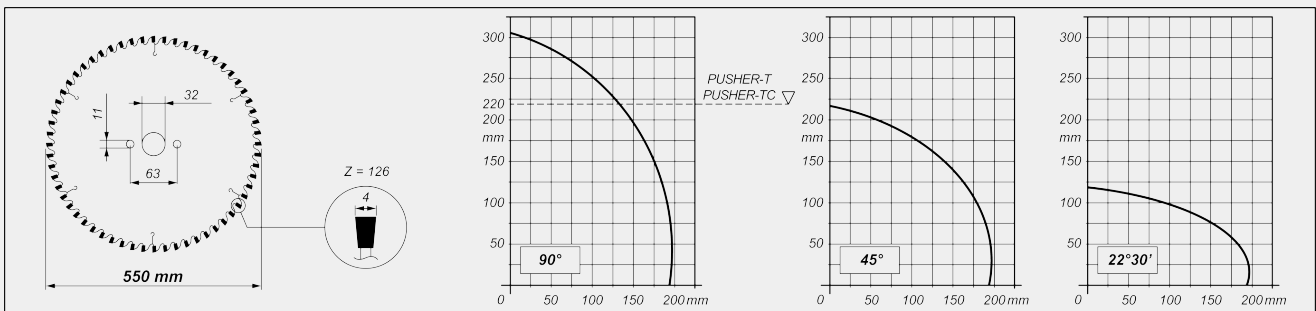
Inmatningsmagasin på transportband eller stegvis frammatning	●
Maxbredd belastningsbar profil (mm)	167 (*)
Positionering av hylsa med elektroniska axlar (V- och W-axlar)	○
Teoretisk minsta kaplängd (mm)	0
Minsta bearbetningsbara sektion profil (mm)	30 x 30
Maxlängd belastningsbar profil (mm)	7.500

(*) lastning av profiler upp till 190 mm i bredd på Vegamatic Pusher TC: öppen RFT

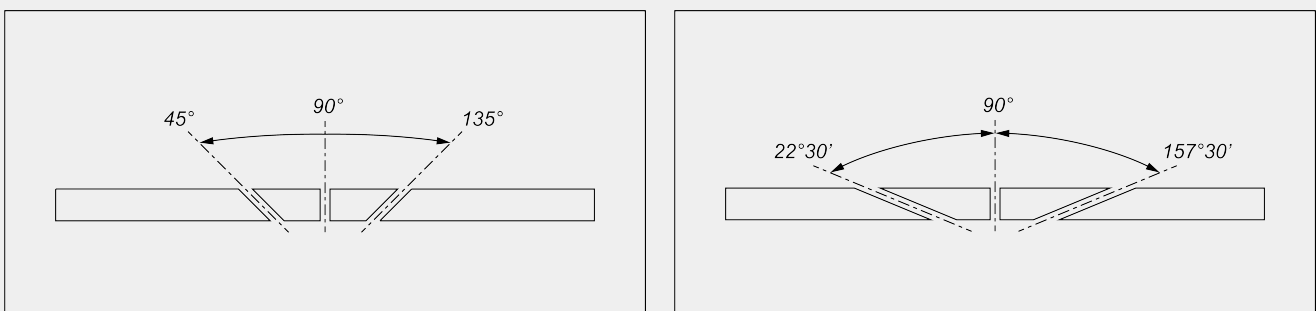
KAPENHET

Diameter HM-klinga (mm)	Ø = 550
Hydropneumatisk klingmatning	●
Förberedd för spånsug	●
Smörjsystem med olja och minimal diffusion	●
Effekt klingmotor "trefas" (kW)	3

KAPDIAGRAM



LUTNING KAPENHET



Elektronisk justering av mellanvinklar

Emmegi S.p.A.
Via Archimede, 10
41019 - Limidi di Soliera (MO)
ITALY

Tel +39 059 895411
Fax +39 059 566286
P.Iva/C.Fisc 01978870366
info@emmegi.com
www.emmegi.com

The right to make technical alterations is reserved.

**UTMATNINGSENHET**

Utmatningsbänk med automatisk utmatare	●
Maximal automatisk utmatningslängd på utmatningsbänk standard (mm)	2.500
Utmatningsmagasin med transportband och automatisk utmatare	○
Maximal automatisk utmatningsbar längd med magasin med transportband som option (mm)	4.000
Djup magasin med optionella transportband (mm)	2.000

SÄKERHET OCH SKYDD

Skydd för hela kapområdet med pneumatisk styrning	●
---	---

FÄSTE FÖR STYCKE

Vertikala pneumatiska klampar	3
Klamp horisontell pneumatisk	●
Tryckreducerare för klampar med manometer	●

Ingår ● Tillgänglig ○