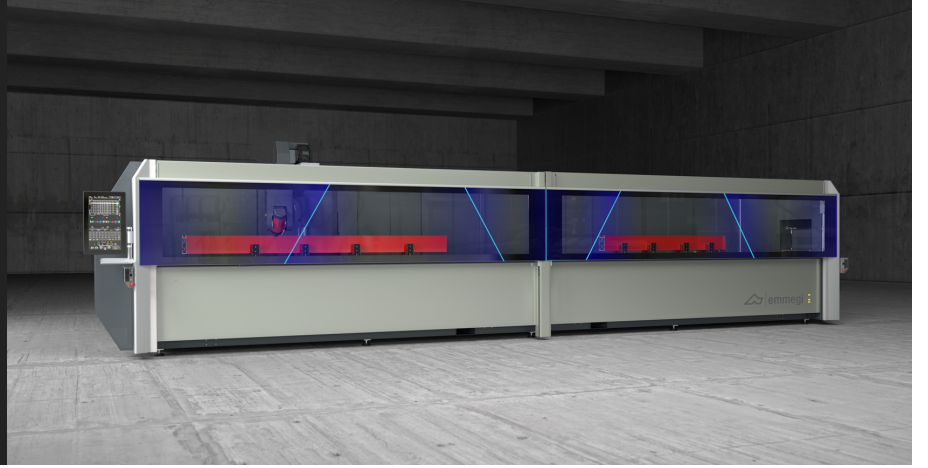




Comet S6 HP

CNC işleme merkezleri

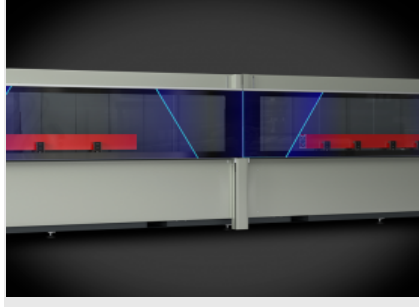


Kontrollü 4 dingilli CNC çalışma merkezi, alüminyum, PVC, genel hafif alaşım ve çelik bar veya parçaların çalışılmasına yöneliktir. İki farklı çalışma modu öngörmektedir: tek alanlı moddaki ilki, azami 7 m uzunluğa sahip yekpare çubukların tek bir çalışma alanında işlenmelerine imkân vermektedir salınım moddaki ikincisi, iki farklı çalışma alanında birden fazla parçanın işlenmesine imkan vermektedir. CN eksenlerinin tamamı mutlak olup, makine tekrar başlatıldığında sıfırlanmaya ihtiyaç duymamaktadır. HP versiyonunda, sarkaç modunda çalışma sırasında mengenelerin ve referans durdurucularının maskelenmiş sürede mandrelin aksi çalışma alanına konumlanmalarına imkan veren için 2 ilave eksen mevcuttur. 4. eksen elektro mandrele CN'de yatay eksen üzerinde -120° ile $+120^{\circ}$ arası dönme imkanı vermekte, bu sayede profilin üst yüzeyi ve yan yüzeylerin tamamında işlem yapılabilmektedir. X eksen arabasının üzerinde 12'e kadar alet boşluğu bulunur ve ayrıca parçanın 5 yüzünde çalışma uygulamak için köşeli ünite ve diskli freze takma imkanı vardır. Hareketli çalışma düzlemi parça yükleme/boşaltma operasyonlarını kolaylaştırmakta ve Y eksenindeki çalışılabilir kesiti önemli şekilde artırmaktadır.



Elektro başlık 4 eksen - S-

S1'de yüksek torklu 8,5 kW elektro mandren, endüstriyel sektördeki tipik ağır işlerin yürütülmesine olanak verir. Rijit kılavuz çekmelerin gerçekleştirilmesi için isteğe bağlı olarak kodlayıcı 10,5 kW'lık elektro mandren mevcuttur. Elektro mandrenin B eksenini boyunca dönmeye, tekrar konumlandırılmadan profilin 3 yüzeyi üzerinde işlem yapma imkanı vermektedir.



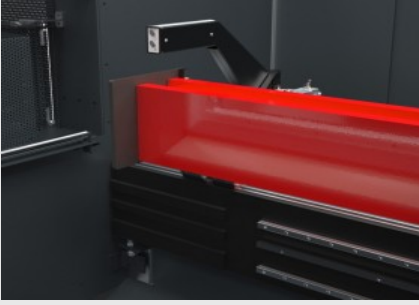
Dinamik sarkaç modu

Yenilikçi çalışma modu, çalışma parçasını yükleme boşaltma esnasında ki makinenin durağan sürelerini en aza indirir. İki ayrı ve bağımsız çalışma alanında sistem, bir yandan çekme parçalarını yüklenmesine/boşaltılmasına, öte yandan farklı uzunlukları ve/veya kodları bulunan parçaların işlenmesine eş zamanlı olarak imkan vermektedir.



HP versiyonu

Comer'in iki çalışma modu mevcuttur: ya azami 7 m uzunluğa kadar olan çubuklar için tek bir çalışma alanı ya da sarkaç modunda iki adet bağımsız çalışma alanı. HP versiyonu makine, sarkaç modunda mengenerin kısa sürede konumlandırılmasına imkan veren referans durduruculara ve mengenerin konumlandırılmasında kullanılan 2 ilave eksene sahiptir.



Mengene konumlandırıcısı

Mengene gruplarının konumlandırılması, üzerinde referans durdurucusu bulunan ve X eksenine paralel olan iki sayısal kontrollü H ve P eksenini tarafından gerçekleştirilir. Bu çözüm, beher mengene çifti için bir profil olmak üzere çoklu parça modunda çalışmaya imkan vermek üzere makine boyunca durdurucuların yerleştirilmesini mümkün kılmaktadır. Bunun yanı sıra çenelerin konumlandırılması, mandrenin işlevsel durumunda bağımsız olarak gerçekleştirilmektedir (X eksenini).



Operatör ara yüzü

Ekranın dikey eksenini etrafında döndürülmesi imkanı, operatörün ekranı her noktadan görebilmesine imkan vermektedir. Operatör ara yüzü 16:9 formatında portre modunda 24"lik dokunmatik bir ekrana sahiptir. PC ve CNC ile haberleşme sağlamak için tüm gerekli USB girişleri mevcuttur. Ayrıca tuş paneli, fare, barkod okuyucu ve uzak tuş takımı bağlantı donanımı da bulunmaktadır.



Alet deposu

Takım değişim operasyonları için etkili bir süre azaltmasına olanak veren takım sapı boşluğu X dingili üzerine aşağıda ve elektro muyluya nispeten geri pozisyonda sabitlenmiştir. Bu işlev, ilgili konumlanmalarda elektro muyluda tek başına hareket ettiğinden takım sapı boşluğuna ulaşım için hareketi önleyerek çekim başı ve kuyruğundaki çalışmalarında özellikle kullanışlıdır.

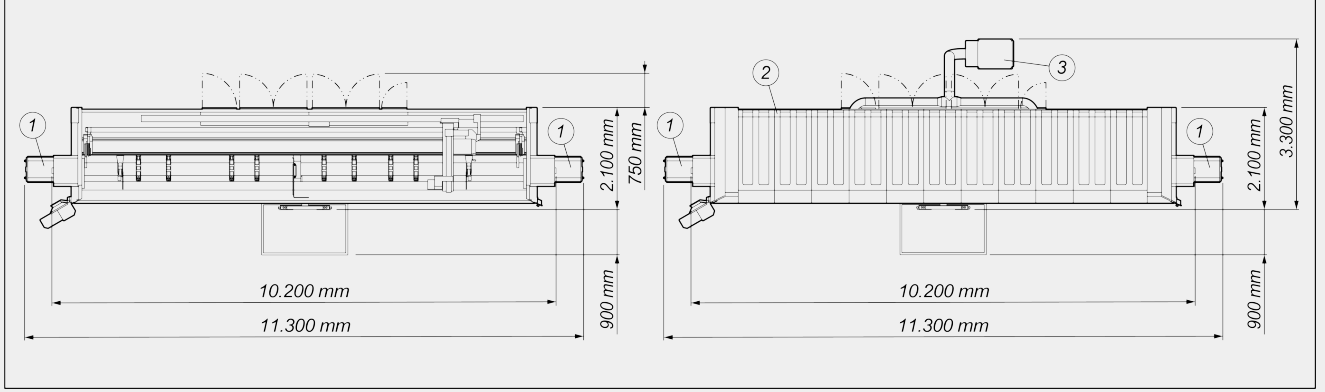


COMET S6 HP / CNC İŞLEME MERKEZLERİ

YERLEŞİM DÜZENİ

Genel boyutlar ürünün yapılandırmasına göre değişebilir.

1. Talaş tahliye bandı ve talaş toplama çekmecesi (isteğe bağlı)
2. Kabinin muhafazası (isteğe bağlı)
3. Duman emiş tesisatı (isteğe bağlı)



Makine yüksekliği (Z eksen azami uzaması) (mm)	2.590
Üst muhafaza ile makine yüksekliği (mm)	2.710

EKSEN DEPLASMANI

X EKSENİ (yatay) (mm)	7.660
Y EKSENİ (yanal) (mm)	1.000
Z EKSENİ (dikey) (mm)	450
A EKSENİ (elektro mandren yatay eksen rotasyonu)	-120° ÷ +120°

ELEKTRO MANDREL

S1 azami gücü (kW)	8,5
S6 azami gücü (%60) (kW)	10
Azami hız (devir/dak.)	24.000
Takım bağlantı konisi	HSK - 63F
Otomatik takım taşıyıcı bağlantısı	●
Isı eşanjörlü soğutma	●
Simültane enterpolasyon imkanı, 4 eksen üzerinde yönlendirilen elektro mandren	●



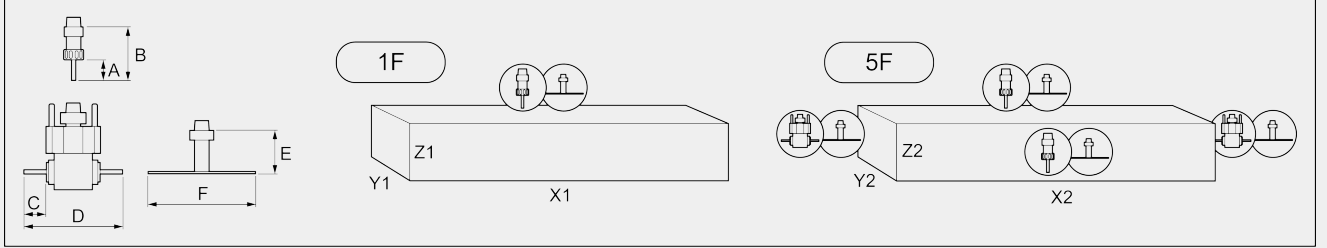
İŞLENEBİLİR YÜZLER

Açısal ünite ile (yan yüzler ve başlıklar)	2 + 2
Bıçak takımı ile (üst yüz, yan yüzler ve başlıklar)	1 + 2 + 2
Doğrudan alet ile (üst yüz ve yan yüzler)	3

ÇALIŞMA ALANI

1F = 1 yüz işleme

5F = 5 yüz işleme



COMET S6 HP	A	B	C	D	E	F	X1	Y1	Z1	X2	Y2	Z2	
yekpare	60	130	50	245	100	250	6.880	300	215	6.880	250	215	
asimetrik sarkaç	sol	60	130	50	245	100	250	3.250	300	215	3.120	250	215
asimetrik sarkaç	sağ	60	130	50	245	100	250	2.785	300	215	2.645	250	215
asimetrik sarkaç	sol	60	130	50	245	100	250	2.970	300	215	2.840	250	215
asimetrik sarkaç	sağ	60	130	50	245	100	250	3.065	300	215	2.925	250	215

Boyutlar mm cinsinden

Açısal ünitenin uygulanması, Z'deki çalışma alanını 190 mm'ye

ÇEKME KAPASİTESİ (alüminyum ve Geçiş Deliği Üzerinde Erkekli)

Rijit (isteğe bağlı)	M10
Dengeleyici ile	M8

PARÇA SABİTLEME

Maksimum pnömatik mengene sayısı	12
Standart pnömatik mengene sayısı	8
Beher alan için azami mengene sayısı	6
Bağımsız H ve P eksenleri vasıtasıyla otomatik çene ve referans durdurucularını konumlandırma	●

**TAŞIYICI GÖVDESİ OTOMATİK ALET DEPOSU**

Azami alet deposu sayısı	12
Depoya yüklenebilen takımın azami boyu (mm)	190

FONKSİYONELLİK

Dinamik sarkaç çalışması	<input checked="" type="radio"/>
Çoklu parça işleyişi	<input checked="" type="radio"/>
5 adıma kadar baz multistep işleme	<input checked="" type="radio"/>
Çok adımlı otomatik işleme yönetimi	<input type="radio"/>
X nominal azami uzunluğun iki katına kadar ebat dışı işleme	<input type="radio"/>
Y'de çok parçalı işleme	<input type="radio"/>
4 yüzey üzerinde işleme için parça döndürme	<input type="radio"/>

Dahil Mevcut