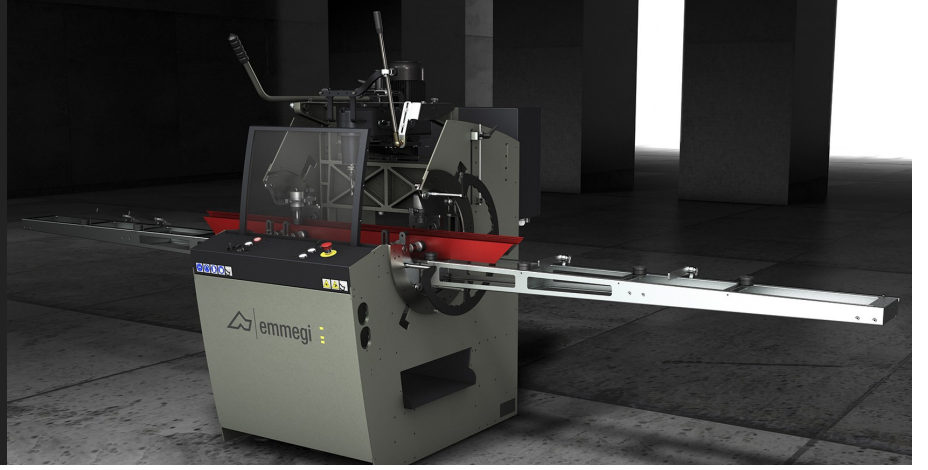




Copia 384 S

Profesyonel pantograflar



Pnömatik sabitlemeli, manüel idareli, dolaylı kol ile kafa kayma hareketli tek kafalı pantograf. 2 mm'ye kadar olan çeliğin ve 2 mm'ye kadar olan paslanmaz çeliğin (isteğe bağlı) işlenmesi imkanı. Mengene düzleminin dönüş sistemi ile donatılan makine, mingeneleri açmadan ya da geçiş işlemleri yapmadan profilin 4 yüzünü işlemekte, 90° sektörler halinde 270°'lik dönüş gerçekleştirmektedir. Dört durdurucu sabitlemeyi garanti etmektedir. Çalışma alanının pnömatik korunması. Dönme tertibatı gerçekleştirme hızının ve hassasiyetinin artırılmasına, daha kısa takımların kullanılmasına, geçiş işlemlerinin ortadan kaldırılmasına, titreşimlerin ve gürültünün azaltılmasına imkan vermektedir.



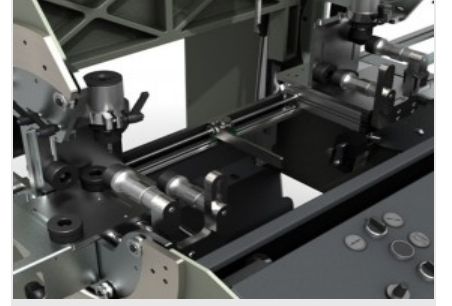
Parça dönüşü

Konsol üzerinde bulunan açma komutu aracılığı ile döner harekete sahip poyra, elle hareket ettirilip pnömatik stoplar ile önceden belirlenen 4 konumda sabitlenebilmekte, profilin diğer yüzleri üzerindeki işlemlere imkan vermektedir.



Kumanda kolu

Kol, freze ünitesinin dikey hareketinin gerçekleştirilmesine imkan vermektedir. Kolun üzerinde motor çalıştırma düğmesi mevcuttur. Elektro mandren, ISO 30 hızlı bağlantılı takım taşıyıcı ile donatılmıştır; makinenin yan taraflarında, aynı sayıdaki takım taşıyıcı için 4 tane yuva bulunmaktadır.



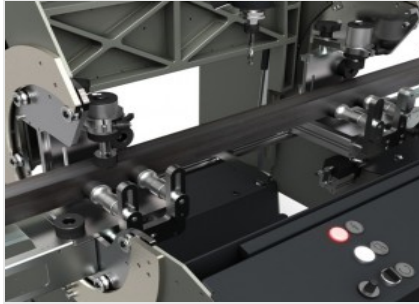
Mengenerler

Makine, profilin makinede doğru şekilde sabitlenmesini garanti eden, düşük basınçlı tertibatlı ve elle ayarlanabilir pnömatik kumandalı yatay ve dikey mengenerler ile donatılmıştır.



Durdurucular ve konveyörler

Sağda ve solda bulunan konveyörler, oldukça uzun profillerin işlenmesinde destek sağlamaktadır. Bunun yanı sıra, yine sağda ve solda bulunan manüel ayarlı durdurucular sistemi, parçanın makineye doğru şekilde konumlandırılıp çalışma alanına götürülmesine imkan vermektedir.



İnverterli kontrol

Kontrol panelinin tuş takımı makinenin çalıştırılmasına, motorun başlatılmasına, mengenerlerin açılıp/kapanmasına imkan vermektedir. İnverterin varlığı, konsolun üzerinde bulunan potansiyometre aracılığı ile motor devirlerinin değiştirilmesine imkan vermekte, makineyi çeliğin işlenmesine uygun hale getirmektedir. İsteğe bağlı - 20°C'lik hava soğutmalı sistem, kalınlığı 2 mm'ye kadar olan paslanmaz çeliğin işlenmesine imkan vermektedir.



COPIA 384 S / PROFESYONEL PANTOGRAFLAR

ÖZELLİKLER

4 yüzey üzerinde işleme için parça döndürme	●
Hassas doğrusal kılavuzlar üzerinde kafa hareketi	●
Kafa hareketi dolaylı kolu	●
4 çaplı algılayıcı	Ø = 5 - 6 - 8 - 10
Standart şekilli maske	●

EKSEN DEPLASMANI

X EKSENİ (yatay) (mm)	380
Y EKSENİ (yanal) (mm)	125
Z EKSENİ (dikey - manüel) (mm)	250

ELEKTRO MANDREL

İnverterli motor (kW)	1,1
Takım hızı (devir/dak)	1.000 ÷ 10.000
Takım hızı ayarlı potansiyometre	●
Hızlı takım değişimi	ISO 30
Takım çapı azami (mm)	10
Takım boyu azami (mm)	95

YAĞLAMA SİSTEMİ

Su ve yağ emülsiyonlu mikro sisli yağlama sistemi	●
Enjeksiyonlu yağlama sistemi	○
Kuru işlemeli takımlar ile yapılan uygulamalar için tavsiye edilen, havalı soğutma (giren havanın sıcaklığına göre sıcaklığın 6 bar'da 30°C düşürülmesi) ve 1 memeli enjeksiyonlu yağlama sistemi	○
Lazer işaretleyici	○

DONATILAR

Tek ağızlı freze (mm)	Ø = 5 - 10
Kelepçe ile kompe freze taşıma maşası (mm)	Ø = 5/6 - 9/10
Kaideye entegre takım taşıma deposu, 4 yuvalı	●



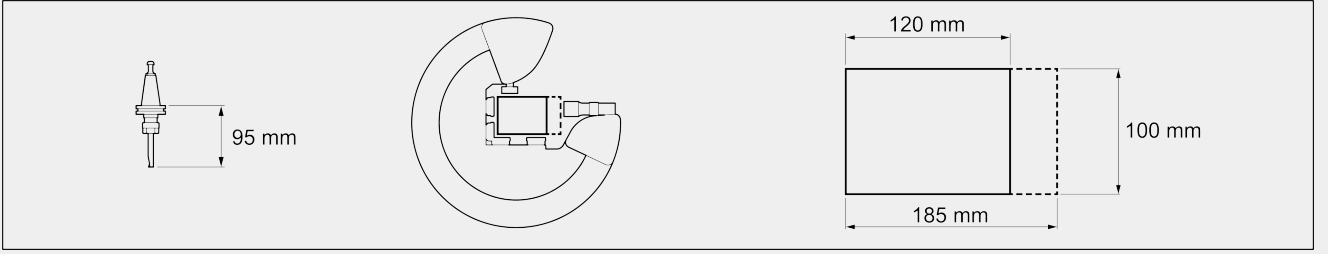
PARÇA SABİTLEME

Düşük basınç tertibatlı çift baskı elemanlı yatay mengeneler	2
Düşük basınç tertibatlı dikey mengeneler	2
Yatay mengeneler azami ağız açıklığı (mm)	185
Dikey mengeneler azami ağız açıklığı (mm)	100
Yan raflarda düşük basınç tertibatlı dikey mengeneler çifti	<input type="radio"/>
PVC ayarlanabilir mengene çeneleri	<input checked="" type="radio"/>

İŞLENEBİLİR YÜZLER

Doğrudan alet ile (üst yüz, yan yüzler, alt yüz)	4
--	---

ÇALIŞMA ALANI



4 yüz üzerinde işlenebilir azami kesit - L x H (mm)	120 x 100
Üst yüzde (kısmen) işlenebilir azami kesit - L x H (mm)	185 x 100
Üst yüzde işlenebilir Y genişliği (mm)	120

PROFİL KONUMLANDIRMA

Devre dışı bırakılabilen 4 durduruculu profil destek sağ ve sol rafları	<input checked="" type="radio"/>
Doğrusal kılavuzlar üzerine kayar merkezi durdurucu	<input checked="" type="radio"/>

Dahil Mevcut