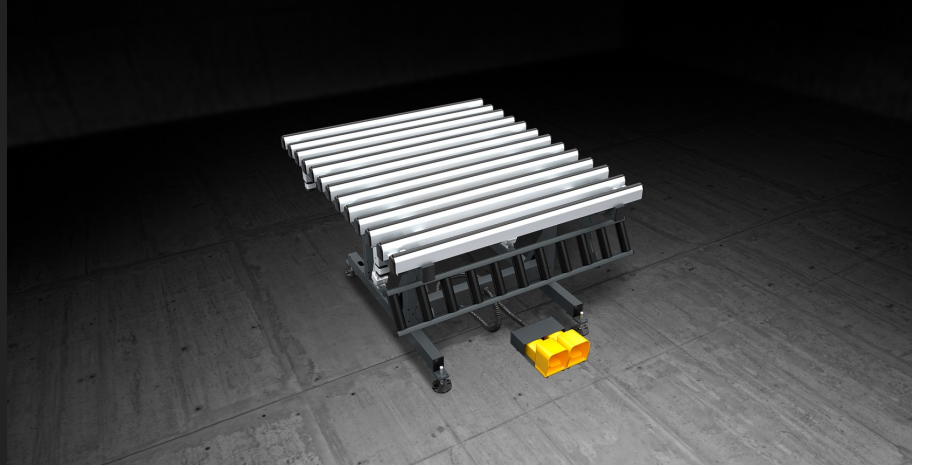




FIT T

Manuel montaj tezgahları



Kanat ve şasi montaj tezgahı. Yumuşak PVC destek düzlemi (montaj aşaması için) ve sürtünmesiz sert PVC destek düzlemi (hareket ettirme aşaması için) arasında pnömomatik değişimli, 0° (yatay) ile 85° arası sallanan çalışma düzlemi. Konveyör elle devrilebilmekte olup yüksekliği (170 ile 460 mm arası) çalışma düzleminin yüksekliğinden bağımsız olarak ayarlanabilir. Çalışma düzlemi yere göre 895 ile 965 mm arası ayarlanabilir olup ayaklar zemine sabitleme için deliklidir.



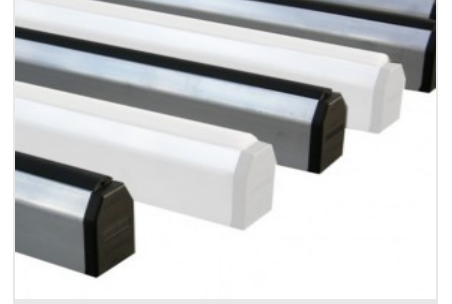
Devrilebilen çalışma düzlemi

Çalışma düzlemi sallanan türden olup hareketleri tamamen pnömatiktir. Pedallar aracılığı ile onay verilmesi durumunda çalışma düzlemi , yatay konum olan 0°'dan 85°'e kadar eğilebilir.



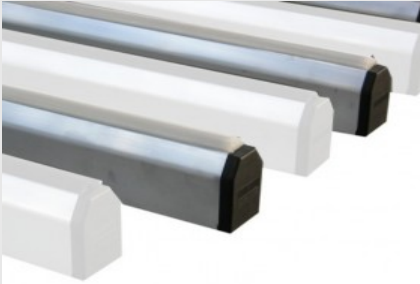
Pnömatik düzleme değişikliği

Bir pnömatik silindir sistemi, sert PVC destek düzlemini yumuşak PVC destek düzlemine göre yükselterek pnömatik değişikliği gerçekleştirmektedir.



Kaymaz, yumuşak PVC düzlem

Çalışma yüzeyleri, çerçevenin konumlandırılmasında güvenlik desteği garanti eden, yumuşak, kaymaz PVC ile kaplıdır.



Sürtünmesiz sert PVC'den mamul destek düzlemleri

Sürtünmesiz sert PVC'den mamul çalışma düzlemi, hareket kolaylığı sağlayarak çerçevenin akıcılığını garanti etmektedir.



Doğrama kayma konveyörü

Otomatik kilitlemeli 2 önceden belirlenmiş konum üzerinde manüel hareket eden ters döndürülebilir bir konveyör, yüksek hareket akıcılığı ve kolaylığı sağlayan ve bir mile monte edilen rulolar sayesinde çerçevenin yatay hareketine imkan vermektedir.



**FIT T / MANUEL MONTAJ TEZGAHLARI****ÖZELLİKLER**

Uzunluk (modele bağlı) (mm)	1.400 ; 2.000 ; 3.000
Genişlik (mm)	1.600
Yükseklığı ayarlanabilir konveyör (mm)	170 ÷ 460
Yükseklığı ayarlanabilir çalışma tezgahı (mm)	895 ÷ 965
Ağırlık (kg)	135
Konveyör genişliği (mm)	150
Azami kapasite (kg)	120
Tüketim hava (Nl/döngü)	25

Dahil ● Mevcut ○