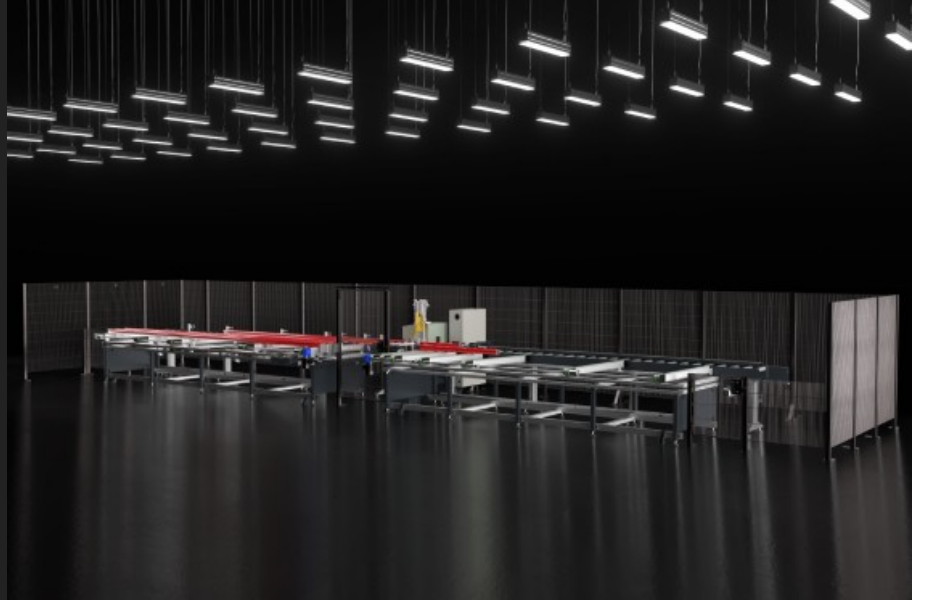




## Vegapack

### CNC kesim merkezleri



Münhasıran alüminyum profil demetlerinin kesimi için imal edilen, 90°'lik kesim merkezi. Merkez, birbirleri ile bağlandıklarında tek bir operatöre, yüklemeden ölçüye göre kesilmiş demetlerin boşaltılmasına kadar çalışma döngüsünün tamamını idare etmek imkanı veren farklı ünitelerden oluşmaktadır. Operatör, (isteğe bağlı) pantograf kaldırıcının yardımı ile demetleri adım-adım biriktirme şekilde çalışan yükleyici tezgahın üzerine bırakır (azami 4-5 demet). Akabinde motorlu bir konveyör demeti kesim ünitesine taşır, burada ilk olarak demetin baş kısmı kesilir ve sonrasında ölçüye göre kesimler yapılır (yazılımın ayarladığı çalışma döngüsü). Talaş atıklarının boşaltılması, kesim ünitesine tatbik edilen merkezi konveyörün kayması ile otomatik şekilde gerçekleştirilir. Demet parçaları ise boşaltma tezgahının konveyörü aracılığı ile kesim alanında tahliye edilir ve operatör tarafından elle boşaltılmak üzere kayışlar tarafından kavranır.



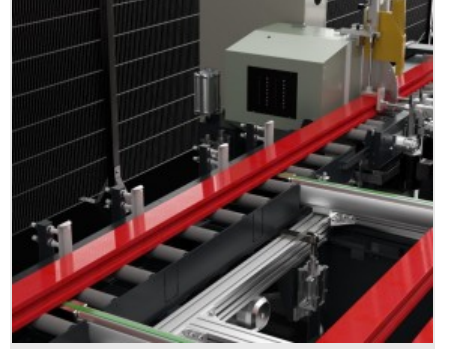
### Yükleme ve boşaltma deposu

Parça yükleme ve boşaltma deposu, sensörler tarafından ayarlanan adım-adım biriktirmeli işleyişi bulunan bir otomatik kayışlı aktarma sistemi ile donatılmıştır. Bu durum sürekli olarak çalışmaya ve döngü sürelerinin kısaltılmasına imkan vermektedir.



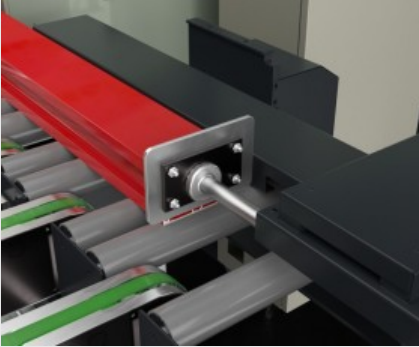
### Kesim ünitesi

Kesim ünitesi önden tek kafalı, oleo pnömatik sistemle çalıştırılan, 550 mm Widia bıçak ve 90° kesim ile donatılabilir keci ile donatılmıştır. Kesim listelerinin oluşturulmasıyla, fireler azaltılarak ve parça yükleme-boşaltma süreleri kısaltılarak çalışma döngüsü optimize edilir.



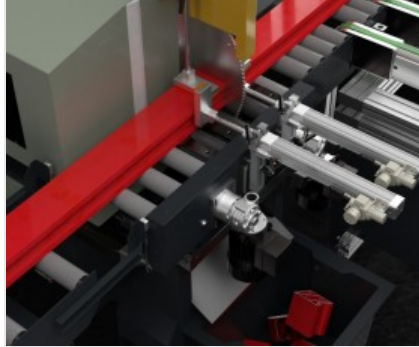
### Motorlu konveyör

Sensörler tarafından idare edilen motorlu konveyör, demetlerin yükleme deposundan kesim ünitesine taşınmasına ve son olarak kesilen parçaların boşaltılmasına imkan vermektedir. Yükleme deposunun bulunmadığı makinenin baz versiyonunda konveyör, profil demetlerinin yükleme alanını temsil etmektedir.



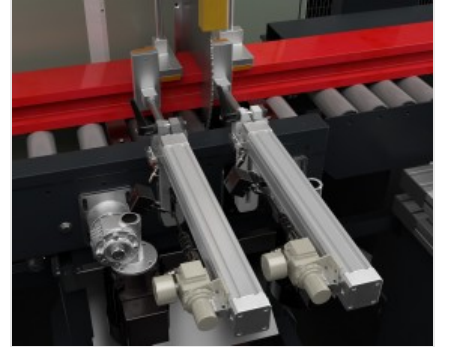
### Referans durdurucu

Referans durdurucu, sayısal kontrollü konumlandırılmalı (CNC) arabanın üzerine monte edilmiştir. İşlenen malzeme motorlu merdaneler ile yanıştırılır ve ölçüye göre kesim yapmak için yatay ve dikey çeneler ile sabitlenir.



### Otomatik talaş boşaltma

Kesim talaşları, yükleme alanı ile boşaltma alanının arasında bulunan ve kesim ünitesine uygulanan özel merkezi konveyör sayesinde otomatik olarak tahliye edilmektedir. Parçaların boşaltılması anında konveyör, ısıkarta malzemeyi altta bulunan kaba düşürmek için yana hareket eder. Parçanın aşırı olması durumunda normal bir şekilde boşaltma deposuna tahliye edilir.



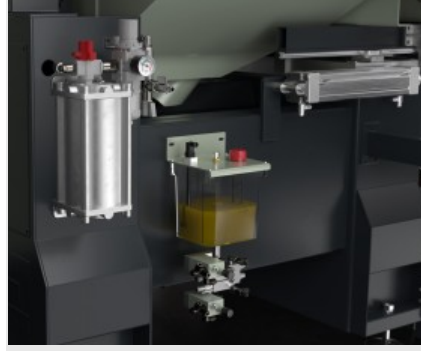
### Mengeneler

Makine, profil üzerinde doğru basıncın ayarlanmasını ve kontrol edilmesini sağlayan manometre ile donatılmış, pnömatik idareli yatay ve dikey mengenelere sahiptir. Profilin makinede doğru şekilde sabitlenmesini sağlamak amacı ile elle konumlandırılabilir.



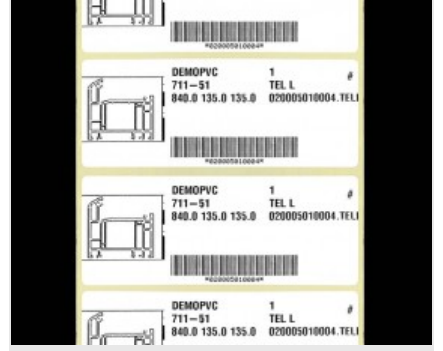
### Kontrol

Kumanda konsolu, etkin, sade ve sezgisel bir ara yüz vasıtası ile makinenin işlevsel fonksiyonlarının yönetilmesi için tasarlanmıştır. Makinenin operatör tarafından kullanılması, 6"lik dokunmatik grafik ekran üzerinde beliren ışıklı bildirimler ve mesajlar ile sağlanmaktadır. Konsol, verilerin yerelde aktarılması amacı ile USB portu ve ağ bağlantısı için ethernet portu ile donatılmıştır.



### Lubrica yağlama sistemi

İşleme halindeki takımın doğru şekilde yağlanmasını ve ısının dağıtılmasını garanti eden, yağlayıcı ve soğutucu yağın minimal dağılımlı yağlama tesisatı. Pompalama atımlarının sıklığı zamanlayıcı aracılığı ile ve elle ayarlanmaktadır; ölçekli çubuk vasıtası ile okunabilen beher atımın debisi, beher pompanın tırtıklı somununa elle müdahale edilerek ayarlanabilmektedir.



### Yazıcı düzenlemesi (Opsiyonel)

Makine, uyumlu modeller arasından seçilebilen bir yazıcının kurulumuna uygundur. Kurulum hazırlığı, yazdırma işlevini etkinleştirme ve yazıcının bağlantısı için mekanik ve elektrik düzenlemeleri öngörmektedir.



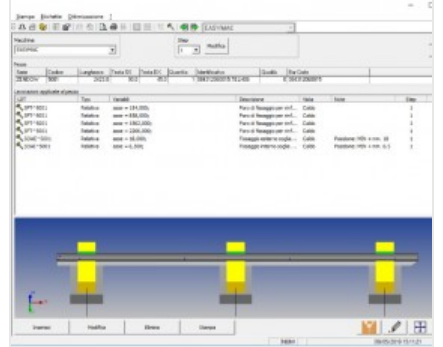
### Etiket yazıcısı (Opsiyonel)

Sanayi tipi etiket yazıcısı, kesilen beher profilin kesim listesinden gelen tanımlayıcı özellikleri ile tanımlanmasına imkan vermektedir. Bunun yanı sıra bar kodun basılması profilin kolayca tanımlanmasına imkan vermekte, Çalışma Merkezleri ya da destekli montaj hatları üzerindeki müteakip işleme aşamaları için özellikle fayda sağlamaktadır.



### 2D radyo barkod okuyucusu (Opsiyonel)

2D radyo barkod okuyucu, barkod ya da QR kodu etiketi aracılığı ile parçanın otomatik olarak tanınmasına imkan vermektedir. Makineye herhangi bir parça yüklendiğinde, etiketin üzerinde bulunan barkod okunur ve kesme ünitesi modülü kesimlerin tamamını gerçekleştirmek üzere otomatik olarak hazırlanır ve hata olasılığı olmadan döngü sürelerini kısaltır.



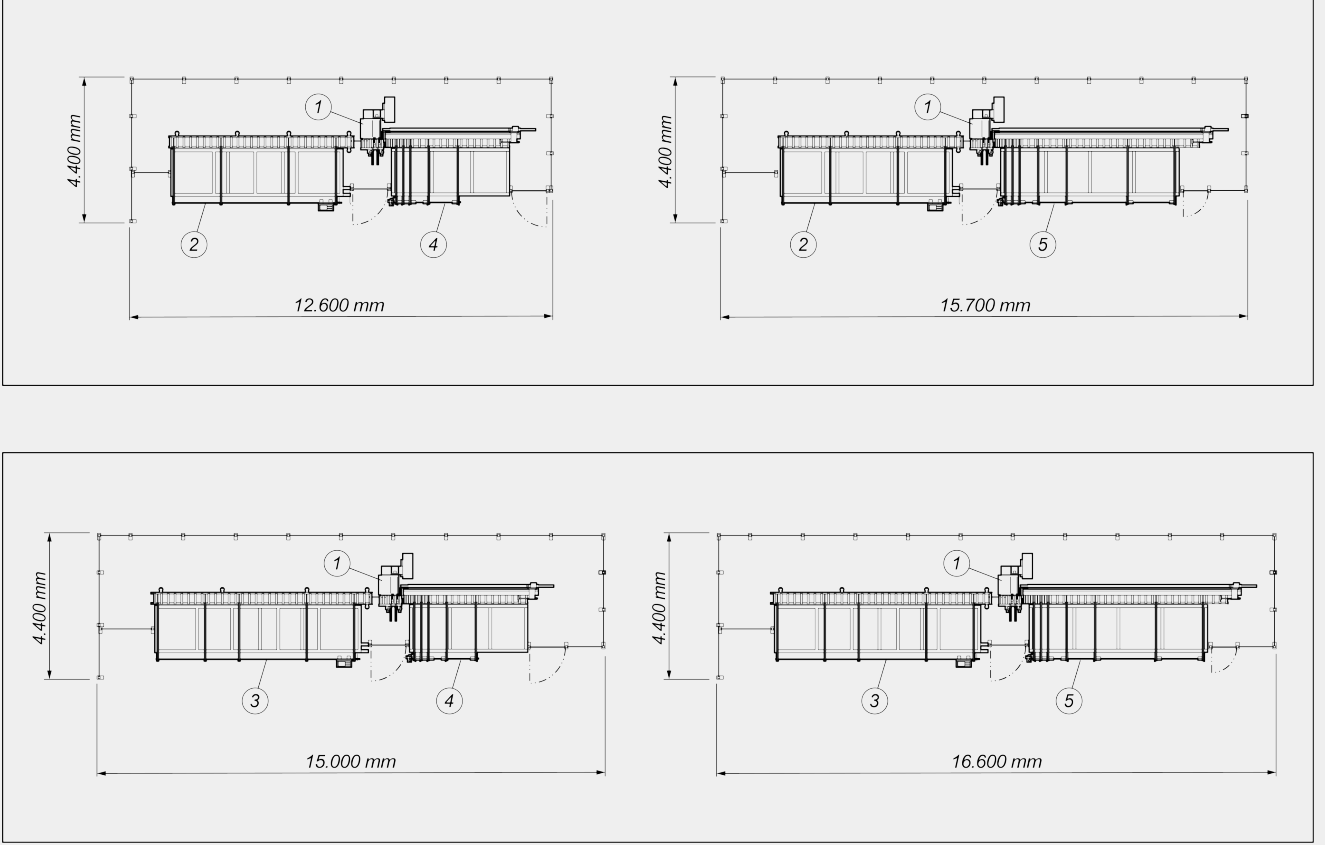
### Job (Opsiyonel)

Kesim listelerinin yönetilmesi ve harici hesaplama programları ile bağlantı için yazılım. (Hem yazılımın hem de verilerin sadece sunucuya kurulduğu Terminal Server versiyonu, basitleştirilmiş bakım, daha yüksek çalışma hızı ve, izin verilen azami eş zamanlı kullanıcı sayısının aşılması kaydı ile, dışarıdan da İnternet aracılığı ile esnek kullanım avantajını sunmaktadır.





## YERLEŞİM DÜZENİ



1. Kesim ünitesi
2. Yükleme deposu L=6.000 mm (standart)
3. Yükleme deposu L=7.000 mm (isteğe bağlı)
4. Tahliye deposu L=3.600 mm (standart)
5. Tahliye deposu L=6.000 mm (isteğe bağlı)

Genel boyutlar ürünün yapılandırmasına göre değişebilir.

## EKSEN DEPLASMANI

X EKSENİ (karşılık arabası) (versiyona göre) (mm)

3.600 / 6.000

## KONUMLANDIRMA HIZI

X EKSENİ (karşılık arabası) (versiyona göre) (m/min)

30

Yükleme konveyörü (m/dak)

13



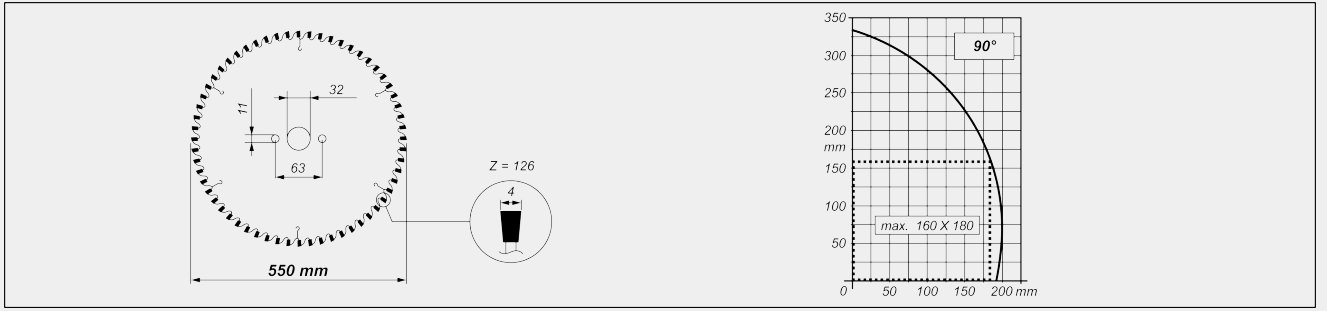
## ÇALIŞMA ALANI

Yüklenebilecek azami uzunluk isteğe (versiyona göre) (mm)	6.000 / 7.000
Otomatik kesim asgari uzunluğu (mm)	250
Yüklenebilecek asgari uzunluk (mm)	1.500
Otomatik kesim asgari uzunluğu (versiyona göre) (mm)	3.600 / 6.000

## KESİM ÜNİTESİ

Widia'lı bıçak çapı (mm)	Ø = 550
Bıçak mili çapı (mm)	32
"Trifaze" bıçak motor gücü (kW)	4
Oleo -pnömatik bıçak ilerlemesi	●

## KESİM DİYAGRAMI



## EMNİYET DONANIMI VE KORUMALAR

Duvara bağlantılı sağ ve sol metal çit	●
Kesim alanı pnömatik yerel koruması	●

## PARÇA SABİTLEME

Manometreli, basınç redüktörlü pnömatik dikey mengene	2
Manometreli, basınç redüktörlü pnömatik yatay mengene	2

## YÜKLEME ÜNİTESİ

Azami 5 malzeme demetlik kayışlı yükleme deposu	●
Motorlu merdaneli yükleme konveyörü	●
İşlenebilir azami çubuk demeti ağırlığı (kg/m)	15

**TAHLİYE ÜNİTESİ**

Azami 5 malzeme demetlik kayışlı boşaltma deposu ●

**KUMANDA VE KONTROL ÜNİTESİ**

Pnömatik panel ●

Havalandırılmalı elektrik dolabı ●

100 MHz'lik Intel® işlemci uyumlu PLC ●

6" LCD-TFT dokunmatik renkli grafik ekran ●

64 MB RAM hafızası ●

64 MB Flaş bellek ●

USB portları 1

RJ45 ağ kartı ●

Dahil ● Mevcut ○