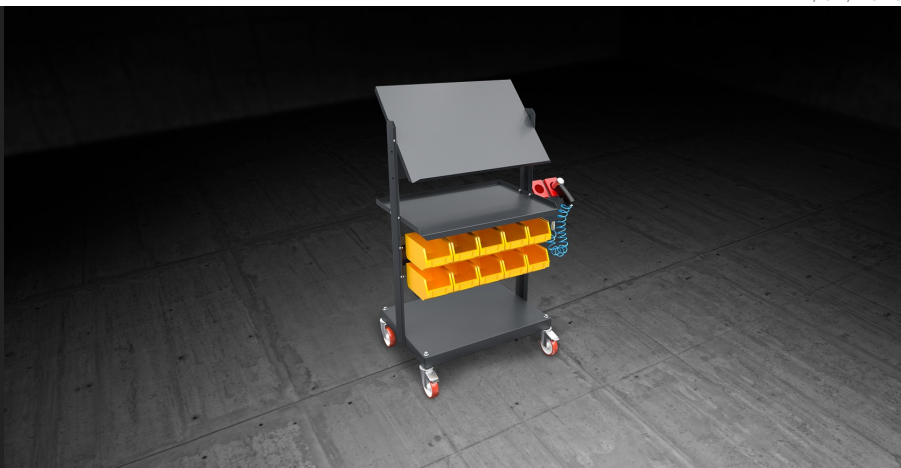




Focus C4

专业手推车

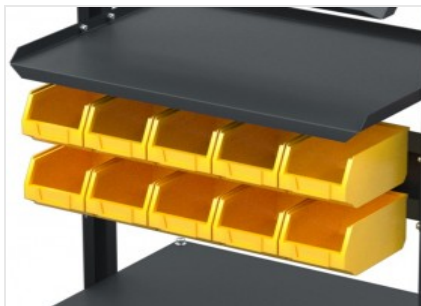


用于配件、小零件和刀具的滑动架、为装配站服务。



带操作台的支撑台面

倾斜的支撑台配备了一个倾斜的操作台，可以放置加工清单。



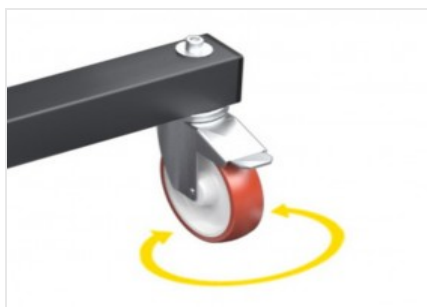
抽屉柜

一组便捷容器可以简单、有序地储存小零件，方便找到物体。



气动系统

快速连接旋塞可以轻松供应压缩空气。



旋转式脚轮

配备了 4

个带刹车的旋转脚轮，确保了高度的移动性，能轻松移动物体。制动单元的锁定功能可以将其位置固定在不同的加工区域附近。



特性

放置刀具和配件的工作台/台面	●
模块化结构	●
用于气动钻头和螺丝刀的工具架	2
小零件容器	10
带 2 个快速连接旋塞以及带 2 个 MT10 线圈的气动工具接头的气动系统	●
4 个旋转脚轮，其中 2 个带锁扣 (mm)	Ø = 100
长度 (mm)	600
宽度 (mm)	1.050
高度 (mm)	1.500
最大负载 (kg)	430
重量 (kg)	46

包括 ● 可用 ○