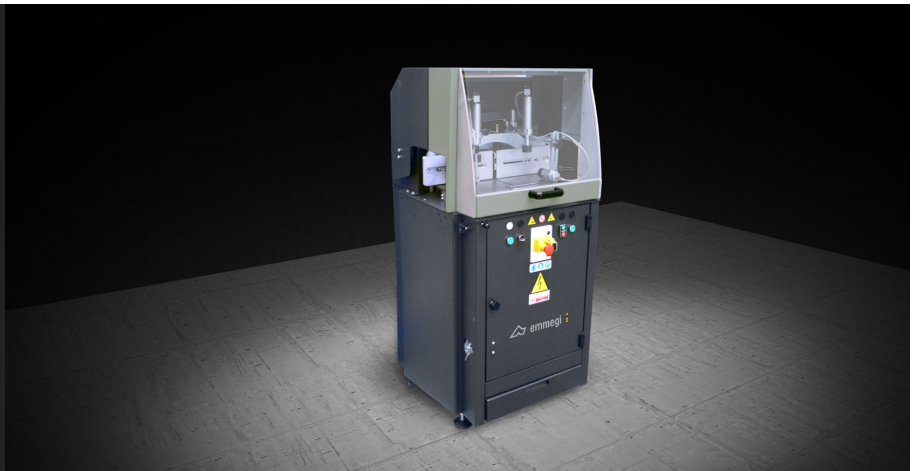


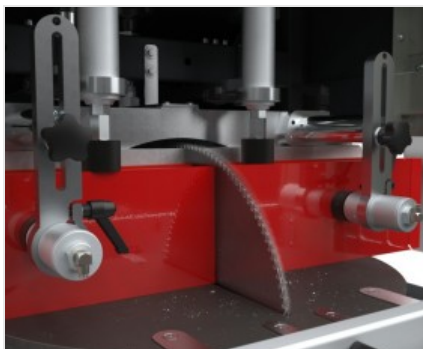


# SCA Mini P 400

单头切割机

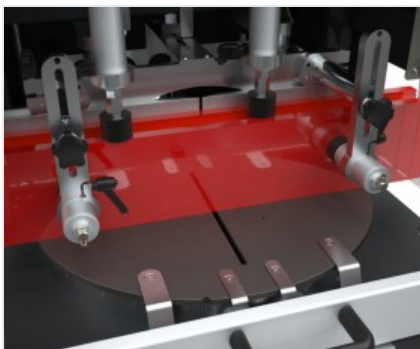


带有上升刀片的单头切割机、左侧装载、用于从左侧 15° 到右侧 15°和中间角度的切割。



### 切割区域

坚固的水平工作台与垂直止动器相结合，可以对待切割工件进行最佳定位，保证很高的截面切割精度。



### 虎钳

得益于所采用的技术方案，水平和垂直虎钳组件既保证了夹持工件的极高刚性，又可以快速重新定位。其特殊性使机床可用于门窗生产。



### 控制系统

控制台使机床的操作变得简单且直观。方便的刻度杆可以快速定位刀片的角度。一个额外的调整系统可以改变虎钳压力和出刀速度。



### 切屑回收抽屉

实用的切屑回收抽屉可以有效地收集加工切屑，确保机床本身和加工区的清洁。





SCA MINI P 400 / 单头切割机

刀片

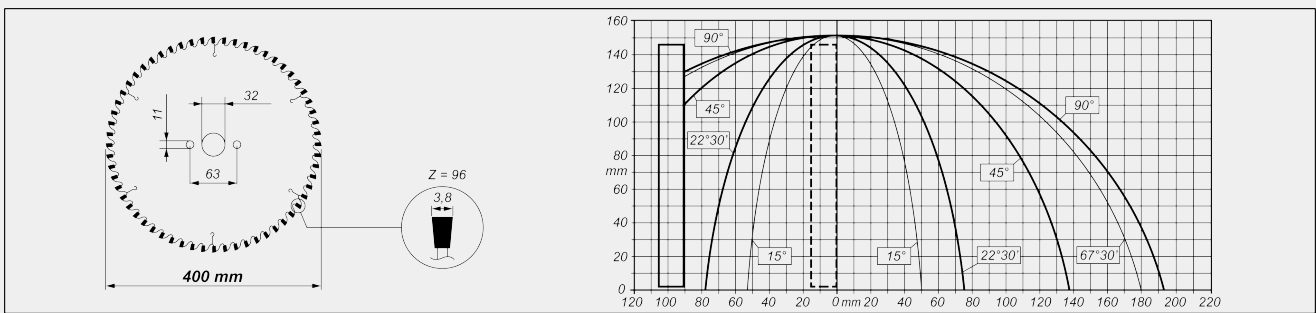
硬质合金 (mm)

Ø = 400

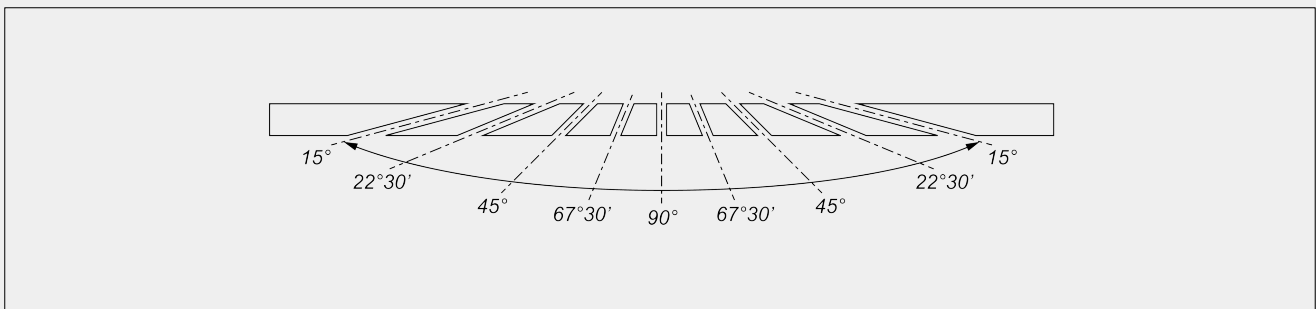
刀片进给

气动

切割图



切割单元倾斜装置



中间角度的机械调节装置

切割区保护装置

集成式手动控制

润滑系统

含油乳化剂的喷雾





## 工件固定

成对气动垂直虎钳	<input checked="" type="radio"/>
选配附加水平虎钳	2

## 电机

三相 (无制动器)	<input checked="" type="radio"/>
功率 (kW)	1,5
电机转数 (rpm)	2.800

包括  可用